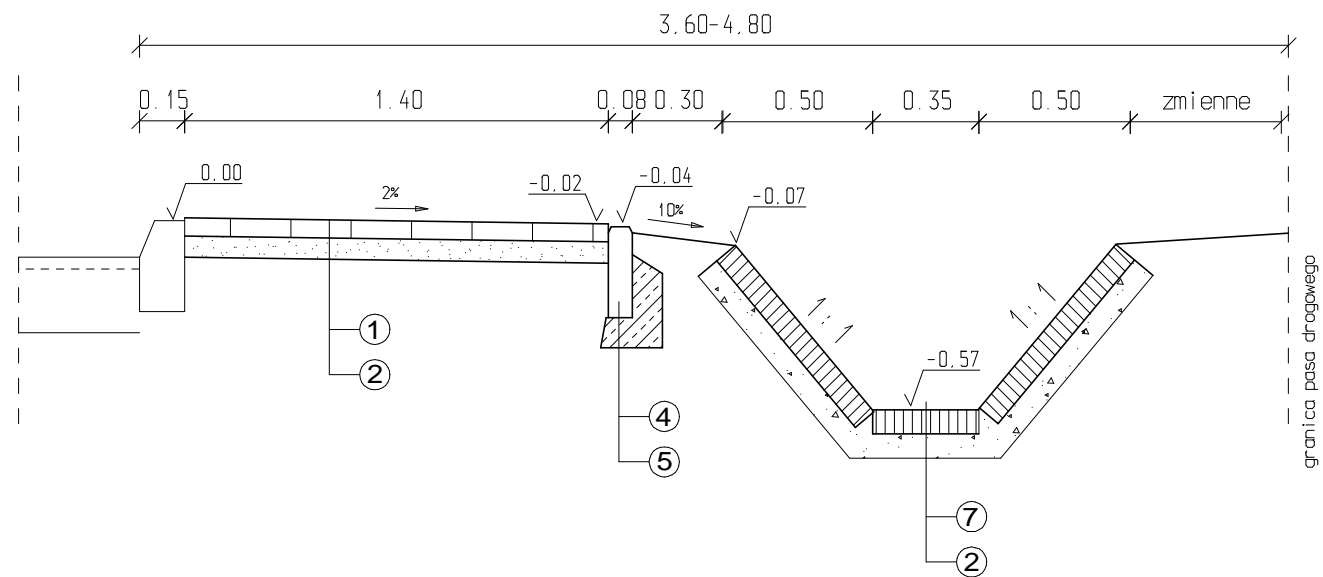
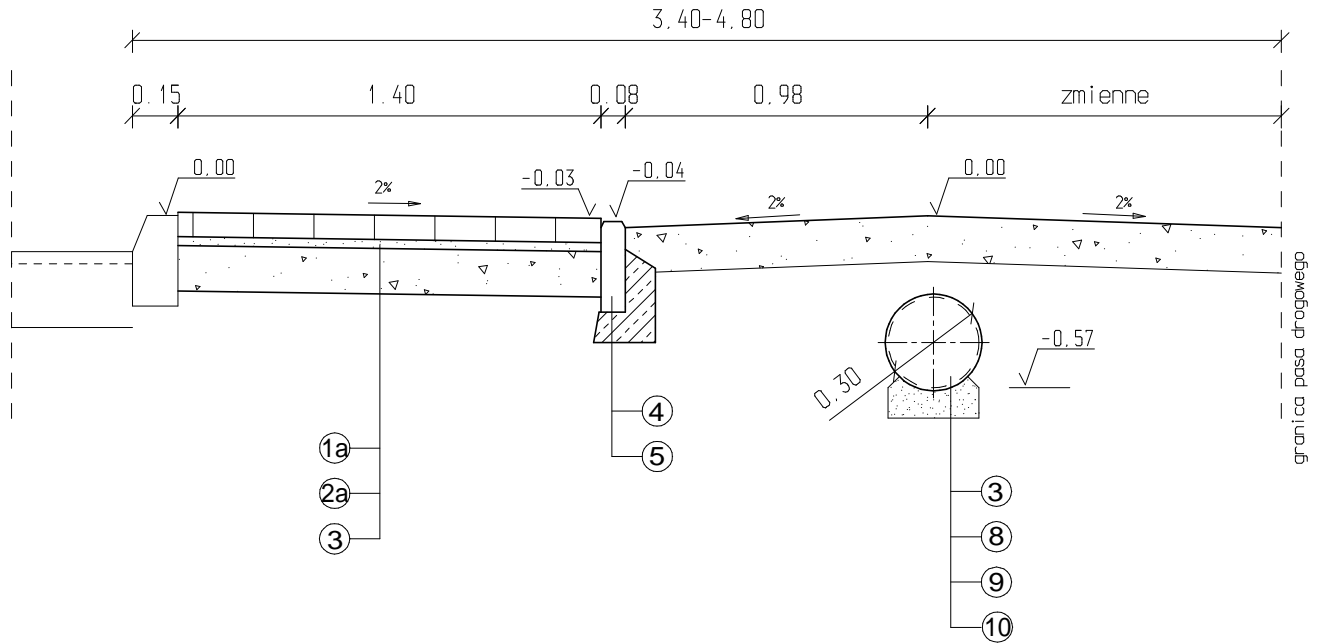


od km 0+152 do km 0+496



- ① - betonowa kostka brukowa typu gr. 6cm
- ①a - betonowa kostka brukowa typu gr. 8cm
- ② - podsypka piaskowa gr. 5-7cm
- ②a - podsypka cementowo-piaskowa 1:4 gr. 3cm
- ③ - warstwa tłucznia 0/63mm gr. 15cm
- ④ - obrzeże betonowe 8x30x100cm
- ⑤ - ława z betonu C_{12/15}
- ⑥ - ściek z prefabrykatów betonowych 30x50x10cm
- ⑦ - płytki betonowe, chodnikowe 50x50x7cm
- ⑧ - grunt nasypowy
- ⑨ - rura krbowana HDPE ø30cm
- ⑩ - ława żwirowa gr. 10cm

Przekrój normalny na zjazdach
od km 0+152 do km 0+496



Pracownia	USŁUGI PROJEKTOWE i NADZORU Andrzej Mrugała 63-600 Kępno, Osiedle Kopa 2/10	
Temat	Przebudowa gruntowego chodnika drogi powiatowej 4714E w miejscowości Mieleszyn	
Stadium	Projekt budowlany	Branża Drogowa
Inwestor	Powiatowy Zarząd Dróg w Wieruszowie 98-403 Bolesławiec, Chotyń 53	Kod CPV 45233161-5
Rys. nr 3/2	Przekroje normalne	Skala 1:25
Projektował	mgr inż. Daniel Mrugała	