

POWIATOWY ZARZĄD DRÓG W WIERUSZOWIE



Adres: ul. Waryńskiego 14, 98 – 400 Wieruszów www.pzdwieruszow.pl
☎ (62) 78-36-062 NIP: 997-00-00-028 REGON: 730973217

Wieruszów, dnia 08.10.2024r.

ZP.2310.20.2024.KW

wg rozdzielnika

ZAPROSZENIE DO SKŁADANIA OFERT

**Świadczenie usług związanych z zimowym utrzymaniem dróg i ulic powiatowych
na terenie Powiatu Wieruszowskiego**

1. NAZWA I ADRES ZAMAWIAJĄCEGO

Powiatowy Zarząd Dróg w Wieruszowie,
Adres: ul. Waryńskiego 14, 98-400 Wieruszów
tel. 62 78 36 062, fax. 62 78 36 062
<http://www.pzdwieruszow.pl>,
<http://bip-pzd.powiat-wieruszowski.pl>

2. PODSTAWA I FORMA POSTĘPOWANIA

Postępowanie o udzielenie zamówienia prowadzone jest w formie zaproszenia do składania ofert na podstawie Regulaminu udzielania zamówień publicznych o wartości szacunkowej nieprzekraczającej kwot określonych w art. 2 ust. 1 pkt 1 ustawy Prawo zamówień publicznych, powołanego Zarządzeniem Nr 4/2023 Dyrektora Powiatowego Zarządu Dróg w Wieruszowie z dnia 28.08.2023r. w sprawie udzielania zamówień publicznych nieprzekraczających kwoty 130.000,00 zł netto.

3. OPIS PRZEDMIOTU ZAMÓWIENIA

1. Przedmiotem niniejszego zamówienia jest usługa polegająca na świadczeniu usług związanych z zimowym utrzymaniem dróg i ulic powiatowych na terenie Powiatu Wieruszowskiego, obejmujących posypywanie dróg i ulic, odśnieżanie dróg i ulic, załadunek materiałów do posypywania na piaskarki oraz przegotowywanie mieszanek do posypywania przy użyciu następującego sprzętu i transportu:

- 1) 1 piaskarki zamontowanej na samochodach marki Star, Jelcz itp. wyposażonej w pług odśnieżny lekki (pług - własność zamawiającego, piaskarka i samochód – własność wykonawcy),
- 2) 1 piaskarki zamontowanej na samochodzie marki Star, Jelcz itp. wyposażonej w pług odśnieżny lekkie (piaskarka i pług - własność zamawiającego, samochód – własność wykonawcy),

- 3) 2 piaskarek o ładowności min. 4,0 Mg zamontowanych na ciągniku wyposażonym w pług odśnieżny (piaskarka, ciągnik, pług – własność wykonawcy),
- 4) 2 pługów lekkich ze sterowaniem hydraulicznym zamontowanych na ciągnikach (pługi oraz ciągniki – własność wykonawcy),
- 5) 1 ładowarki (własność wykonawcy),
- 6) 2 koparko – ładowarek (własność wykonawcy),

w ilości ogółem około 4.000,0 km oraz około 270,0 godz. świadczonych usług związanych z zimowym utrzymaniem dróg.

Prace związane z zimowym utrzymaniem dróg prowadzone będą przez Wykonawcę na wezwanie Zamawiającego.

Sprzęt lub transport Wykonawcy wraz z obsługą, zaopatrzony w materiały pędne, winien być podstawiony przez Wykonawcę na bazę Zamawiającego w Wieruszowie lub rozpocząć pracę na wyznaczonej drodze nie później niż w przeciągu 1 godziny od chwili otrzymania zawiadomienia od dyżurnego zimowego utrzymania.

Wykonawca (tj. transport i sprzęt obsługiwany przez kierowcę) musi być w stanie gotowości technicznej, tak aby w każdej chwili mógł być użyty do pracy przy zimowym utrzymaniu dróg. Wykonawca musi być przygotowany na wezwanie go do świadczenia usług zimowych w ciągu 24 godzin na dobę tj. zarówno w czasie godzin pracy Powiatowego Zarządu Dróg w Wieruszowie jak również w dni wolne (sobota, niedziela, dni świąteczne).

Wykonawca (tj. transport lub sprzęt wraz z kierowcą) może o każdej porze dnia i nocy być wezwany przez dyżurnego akcji zimowej do natychmiastowego stawienia się do Powiatowego Zarządu Dróg w Wieruszowie w celu prowadzenia akcji zimowej na wskazanej drodze. Wykonawca musi być na takie wezwanie przygotowany.

Kierowca wraz z pojazdem i/lub sprzętem od chwili wezwania i stawienia się na miejsce pracy pozostaje w dyspozycji dyżurnego zimowego utrzymania dróg. Otrzymuje od niego odpowiednie dyspozycje.

Po otrzymaniu dyspozycji udaje się natychmiast na wskazaną drogę i wykonuje posypywanie gołoledzi lub odśnieżanie.

Wykonawca (kierowca) odpowiada za właściwe posypanie gołoledzi i/lub odśnieżenie na powierzonym odcinku drogi lub całej drodze.

Po zlikwidowaniu gołoledzi lub odśnieżeniu kierowca melduje o zakończeniu pracy dyżurnemu zimowego utrzymania, u którego jest w dyspozycji.

Materiał do posypywania dróg tj. mieszankę soli z piaskiem lub piasek zabezpiecza we własnym zakresie Powiatowy Zarząd Dróg w Wieruszowie.

Wezwany transport będzie rozliczany za przejechane kilometry dróg przy posypywaniu i/lub odśnieżaniu dróg oraz godziny pracy sprzętu przy odśnieżaniu dróg, załadunku materiałów na piaskarki lub przygotowywaniu mieszanki piasku z solą. Potwierdzenie w/w kilometrów lub godzin pracy dokonywał będzie dyżurny zimowego utrzymania dróg (pracownik zamawiającego).

Wykonawca usług zobowiązany jest do czytelnego prowadzenia i potwierdzenia przez zamawiającego kart pracy transportu/sprzętu, które będą podstawą do wystawienia przez wykonawcę faktur – zał. nr 3 do zaproszenia.

Wykonawcy nie przysługują wobec Zamawiającego roszczenia odszkodowawcze z tytułu nie wezwania Wykonawcy do świadczenia usług związanych z zimowym utrzymanie dróg w przypadku łagodnej zimy.

Prowadzenie akcji zimowego utrzymania dróg na terenie powiatu wieruszowskiego w sezonie zimowym 2024/2025 planowane jest na drogach i ulicach o łącznej długości 251,240 km, w tym:

- II standard zimowego utrzymania dróg - 12,267 km,

- V standard zimowego utrzymania dróg - 211,308 km,
- VI standard zimowego utrzymania dróg – 30,865 km.

Odcinki dróg wyłączone z zimowego utrzymania dróg – 24,932 km będą odśnieżane interwencyjnie po wystąpieniu bardzo obfitych opadów śniegu, zawiei i zamieci, które uniemożliwią przejezdność oraz po zakończeniu prac przy zimowym utrzymaniu dróg na drogach kategorii utrzymywanych w 2, 5 i 6 standardzie wg załączonych wykazów.

Drogi powiatowe zamiejskie utrzymywane będą w 5 i 6 standardzie, natomiast ulice powiatowe w 2 standardzie.

W 2 standardzie jezdnia winna być odśnieżona jak również posypana na całej szerokości.

W standardzie 5 jezdnia winna być odśnieżona, w miejscach zasp odśnieżony co najmniej jeden pas ruchu z wykonaniem mijanek. Jezdnia posypana na odcinkach decydujących o możliwości ruchu.

W 6 standardzie prowadzi się interwencyjne odśnieżanie w zależności od potrzeb.

Szczegółowy wykaz dróg należących do poszczególnych standardów zimowego utrzymania oraz mapy z lokalizacją dróg i ulic powiatowych zawiera załącznik nr 4 do zaproszenia do składania ofert.

4. ZAMÓWIENIA CZĘŚCIOWE

Zamówienie zostało podzielone na 9 części. Wykonawca w zależności od części na którą Wykonawca zamierza złożyć ofertę zapewnia zawsze własny sprzęt (np. ciągniki, koparko – ładowarki, ładowarkę, równiarkę) i/lub transport (np. samochody ciężarowe do 6,0 Mg) oraz zawieszania, pługi, piaskarki lampy pulsacyjne. Tylko w przypadku części 1, 2 zamówienia, zamawiający zabezpiecza własne zawieszania, pługi, piaskarkę, lampy pulsacyjne.

Zamawiający dopuszcza możliwość składania ofert częściowych na niżej wymienione części. W przypadku jeżeli jeden wykonawca składa oferty na kilka z niżej wymienionych części zamówienia musi wtedy dysponować odpowiednią ilością sprzętu czy transportu (przykład: jeżeli dany wykonawca składa ofertę np. na część 4 i część 5 zamówienia musi wtedy dysponować dwoma ciągnikami tj. na każdą część osobny sprzęt. Nie dopuszcza się składania ofert na dwie lub więcej części zamówienia nie dysponując odrębnym sprzętem czy transportem na daną część.

Oferty można składać w odniesieniu do każdej części.

CZĘŚĆ 1

Posypywanie i odśnieżanie dróg na terenie gminy **Sokolniki, Lututów, Wieruszów, Galewice**, przy użyciu piaskarki oraz pługa odśnieżnego lekkiego zamontowanych na samochodzie ciężarowym (Star, Jelcz itp.)

- **pług zamawiającego,**
 - **piaskarka i samochód wykonawcy,**
- w ilości około 2.000,0 km

CZĘŚĆ 2

Posypywanie i odśnieżanie dróg na terenie gminy **Bolesławiec, Czastary, Lubnice, Sokolniki, Wieruszów** przy użyciu piaskarki oraz pługa odśnieżnego lekkiego zamontowanych na samochodzie ciężarowym (Star, Jelcz itp.)

- **piaskarka i pług zamawiającego,**
 - **samochód wykonawcy,**
- w ilości około 2.000,0 km

CZĘŚĆ 3

Posypywanie i odśnieżanie dróg na terenie gminy **Sokolniki, Lututów, Wieruszów, Galewice** przy użyciu piaskarki o ładowności min. 4,0 Mg oraz pługa odśnieżnego zamontowanych na ciągniku

- **piaskarka, pług oraz ciągnik wykonawcy,**
w ilości około 60 godz.

CZĘŚĆ 4

Posypywanie i odśnieżanie dróg na terenie gminy **Bolesławiec, Czastary, Łubnice, Sokolniki, Wieruszów** przy użyciu piaskarki o ładowności min. 4,0 Mg oraz pługa odśnieżnego zamontowanych na ciągniku

- **piaskarka, pług oraz ciągnik wykonawcy,**
w ilości około 60,0 godz.

CZĘŚĆ 5

Odśnieżanie dróg na terenie gminy **Sokolniki, Lututów, Wieruszów, Galewice** przy użyciu pługa odśnieżnego lekkiego ze sterowaniem hydraulicznym zamontowanego na ciągniku

- **pług ze sterowaniem hydraulicznym oraz ciągnik wykonawcy,**
w ilości około 30,0 godz.

CZĘŚĆ 6

Odśnieżanie dróg na terenie gminy **Bolesławiec, Czastary, Łubnice, Sokolniki, Wieruszów** przy użyciu pługa odśnieżnego lekkiego ze sterowaniem hydraulicznym zamontowanego na ciągniku

- **pług ze sterowaniem hydraulicznym oraz ciągnik wykonawcy,**
w ilości około 30,0 godz.

CZĘŚĆ 7

Załadunek materiałów do posypywania dróg na piaskarki, przygotowywanie mieszanki piasku z solą lub odśnieżanie dróg na terenie gminy **Sokolniki, Lututów, Wieruszów, Galewice** przy użyciu ładowarki

- **ładowarka wykonawcy,**
w ilości około 30,0 godz.

CZĘŚĆ 8

Załadunek materiałów do posypywania dróg na piaskarki, przygotowywanie mieszanki piasku z solą lub odśnieżanie dróg na terenie gminy **Bolesławiec, Łubnice, Wieruszów** przy użyciu koparko ładowarki

- **koparko ładowarka wykonawcy,**
w ilości około 30,0 godz.

CZĘŚĆ 9

Załadunek materiałów do posypywania dróg na piaskarki, przygotowywanie mieszanki piasku z solą lub odśnieżanie dróg na terenie gminy **Czastary, Sokolniki, Wieruszów** przy użyciu koparko ładowarki

- **koparko ładowarka wykonawcy,**
w ilości około 30,0 godz.

Zamawiający dopuszcza zmiany pomiędzy częściami w przyjętych ilościach świadczonych usług związanych z zimowym utrzymaniem dróg. Podane ilości km lub godzin świadczonych

usług związanych z zimowym utrzymaniem dróg są orientacyjne. Prawdziwe ilości wynikać będą z faktycznych potrzeb w zależności od warunków atmosferycznych.

5. TERMIN WYKONANIA ZAMÓWIENIA

Termin wykonania zamówienia: sukcesywnie wg potrzeb zamawiającego od dnia podpisania umowy do 31.03.2025r.

6. OPIS SPOSOBU PRZYGOTOWANIA OFERTY

1. Każdy wykonawca może złożyć tylko jedną ofertę na każdą z części zamówienia.
2. Oferta musi być podpisana przez osoby upoważnione do reprezentowania wykonawcy - pełnomocnictwo w przypadku gdy upoważnienie do podpisania oferty nie wynika bezpośrednio ze złożonego w ofercie odpisu z właściwego rejestru lub centralnej ewidencji i informacji o działalności gospodarczej.
3. Wszystkie miejsca w ofercie, w których wykonawca nanosił poprawki lub zmiany we wpisywanej przez siebie treści (czyli wyłącznie miejscach, w których jest to dopuszczone przez zamawiającego) muszą być parafowane przez osobę (osoby) podpisującą (podpisujące) ofertę.
4. Wzory dokumentów dołączonych do zaproszenia do składania ofert powinny zostać wypełnione przez wykonawcę i dołączone do oferty bądź też mogą zostać przygotowane przez wykonawcę w innej formie zawierającej wszystkie dane wymagane przez zamawiającego.
5. Stosowne wypełnienia miejsc wykropkowanych we wzorach dokumentów stanowiących załączniki do niniejszego zaproszenia do składania ofert i wchodzących następnie w skład oferty mogą być dokonane komputerowo, maszynowo lub ręcznie.
6. Dokumenty wchodzące w skład oferty mogą być przedstawiane w formie oryginałów lub kopii poświadczonych za zgodność z oryginałem przez osoby upoważnione do reprezentowania wykonawcy zgodnie z treścią dokumentu określającego status prawny wykonawcy lub treścią załączonego do oferty pełnomocnictwa.
Potwierdzenie za zgodność z oryginałem winno być sporządzone w sposób umożliwiający identyfikację podpisu (np. wraz z imienną pieczętką osoby poświadczającej kopię dokumentu za zgodność z oryginałem).

7. OPIS SPOSOBU OBLICZENIA CENY

1. Podana w ofercie cena ofertowa musi uwzględniać wszystkie wymagania niniejszego zaproszenia do składania ofert oraz obejmować wszelkie koszty jakie poniesie wykonawca z tytułu należytej oraz zgodnej z obowiązującymi przepisami realizacji przedmiotu zamówienia.
2. Wykonawca zobowiązany jest podać w zależności od części zamówienia ceny jednostkowe odpowiednio za 1 godzinę pracy środka sprzętowego (przy odśnieżaniu dróg, załadunku materiałów na piaskarkę, przygotowywaniu mieszanki piasku z solą) lub za przejechanie 1 km środkiem transportowym (przy odśnieżaniu dróg i/lub posypywaniu).
3. Cenę oferty należy podać zarówno cyfrowo jak i słownie. Cena podana cyfrą winna obejmować dwa miejsca po przecinku.

4. Cena jednostkowa 1 km środka transportowego lub 1 godz. pracy sprzętu powinna obejmować wszystkie koszty i składniki związane z wykonaniem zamówienia w tym:

- koszt zamontowania i demontażu powierzonego lub własnego osprzętu na własnym pojeździe,
- koszt paliw, olejów i smarów zużytych do własnego lub powierzonego osprzętu,
- koszty bieżącego utrzymania przyjętego lub własnego osprzętu i wyposażenia,
- koszt dojazdu (po otrzymaniu wezwania od dyżurnego zimowego utrzymania dróg) na bazę Powiatowego Zarządu Dróg w Wieruszowie w celu świadczenia usługi związanej z zimowym utrzymaniem (tj. posypywaniem, odśnieżaniem czy załadunkiem materiałów uszorstniających),
- koszt oczekiwania pod załadunkiem w przypadku piaskarek samochodowych.

5. Ceny określone przez wykonawcę zostaną ustalone na okres ważności umowy i nie będą podlegały zmianom.

6. Sposób zapłaty i rozliczenia za realizację niniejszego zamówienia określone zostały we wzorze umowy – załącznik nr 2 do zaproszenia do składania ofert.

8. MODYFIKACJA TREŚCI ZAPROSZENIA DO SKŁADANIA OFERT

W uzasadnionych przypadkach Zamawiający może przed upływem terminu do składania ofert zmienić treść niniejszego zaproszenia do składania ofert. Dokonaną zmianę zaproszenia do składania ofert Zamawiający przekaze niezwłocznie wszystkim wykonawcom, którym przekazał zaproszenie do składania ofert, a także zamieści na stronie internetowej, na której jest udostępniane zaproszenie do składania ofert.

Jeżeli w wyniku zmiany treści zaproszenia do składania ofert jest niezbędny dodatkowy czas na wprowadzenie zmian w ofertach, Zamawiający przedłuży termin składania ofert.

O przedłużeniu terminu składania ofert Zamawiający niezwłocznie zawiadomi wszystkich wykonawców, którym przekazał zaproszenie do składania ofert a także zamieści tę informację na stronie internetowej, na której jest udostępnione zaproszenie do składania ofert.

9. OSOBY UPRAWNIONE DO POROZUMIEWANIA SIĘ Z WYKONAWCAMI

Osobą uprawnioną do kontaktów z wykonawcami jest: Katarzyna Węgrzyn – główny specjalista w Zespole Zamówień Publicznych Decyzji Administracyjnych i Ewidencji w Powiatowym Zarządzie Dróg w Wieruszowie, ul. Waryńskiego 14, 98-400 Wieruszów, od poniedziałku do piątku w godz. 8-14, tel./fax 62 78 36 062.

10. MIEJSCE ORAZ TERMIN ZŁOŻENIA I OTWARCIA OFERTY

1. Ofertę (dla każdej części osobno) należy złożyć w **Powiatowym Zarządzie Dróg w Wieruszowie, ul. Waryńskiego 14, 98-400 Wieruszów, w sekretariacie do dnia 21.10.2024r. do godz. 11:00.**

2. Otwarcie ofert nastąpi w **Powiatowym Zarządzie Dróg w Wieruszowie, ul. Waryńskiego 14, 98-400 Wieruszów w dniu 21.10.2024r. o godz. 11:30.**

3. Ofertę należy złożyć w nieprzeźroczystej kopercie zabezpieczonej przed otwarciem.

Koperty z ofertami należy opisać następująco:

Zaproszenie do składania ofert na: „Zimowe utrzymanie dróg”. Część Nie otwierać przed 21.10.2024r. godz. 11:30.

4. Na kopercie oprócz napisu jw. należy umieścić nazwę i adres wykonawcy.

11. KRYTERIA OCENY OFERT

1. Kryterium oceny ofert dla każdej części zamówienia jest cena – 100 %
2. Zamawiający udzieli niniejszego zamówienia temu wykonawcy który przedstawi najniższą cenę jednostkową za realizację danej części zamówienia.

12. ZAWARTOŚĆ OFERTY

1. Oferta złożona w postępowaniu o udzielenie niniejszego zamówienia musi zawierać następujące dokumenty i oświadczenia (**osobno dla każdej części**):

- 1) Formularz ofertowy, sporządzony przed wpływem terminu składania ofert wg wzoru stanowiącego załącznik od nr 1 do nr 9 do niniejszego zaproszenia do składania ofert,
- 2) pełnomocnictwo w przypadku gdy upoważnienie do podpisania oferty nie wynika bezpośrednio ze złożonego w ofercie odpisu z właściwego rejestru, lub centralnej ewidencji i informacji o działalności gospodarczej,

13. WYBÓR OFERTY I ZAWIADOMIENIE O WYNIKU POSTĘPOWANIA

1. Zamawiający udzieli niniejszego zamówienia temu wykonawcy który przedstawi najniższą cenę jednostkową za realizację danej części zamówienia.
2. Zamawiający poinformuje o wyniku postępowania wszystkich wykonawców, którzy złożyli oferty, a także zamieści tę informację na stronie internetowej, na której jest udostępnione zaproszenie do składania ofert.

14. UNIEWAŻNIENIE POSTĘPOWANIA

Zamawiającemu przysługuje prawo do unieważnienia zaproszenia do składania ofert bez wybrania którejkolwiek ze złożonych ofert.

15. ISTOTNE DLA STRON POSTANOWIENIA, KTÓRE ZOSTANĄ WPROWADZONE DO TREŚCI ZAWIERANEJ UMOWY W SPRAWIE ZAMÓWIENIA

1. Umowa w sprawie realizacji niniejszego zamówienia zawarta zostanie z uwzględnieniem postanowień wynikających z treści niniejszego zaproszenia do składania ofert oraz danych zawartych w ofercie.
2. Projekt umowy na wykonanie niniejszego zamówienia przedstawiono w załączniku nr 2 do zaproszenia do składania ofert.
3. Podpisanie umowy nastąpi w sposób ustalony indywidualnie z Wykonawcą, który złoży ofertę z najniższą ceną na daną część zamówienia.
4. Jeżeli Wykonawca, którego oferta została wybrana uchyla się od podpisania umowy, zamawiający wybiera kolejną ofertę z najniższą ceną.

16. WYKAZ ZAŁĄCZNIKÓW

Załącznikami do niniejszego zaproszenia do składania ofert są:

- 1) formularz oferty - zał. nr 1 (odpowiednio do części zamówienia),
- 2) projekt umowy – zał. nr 2,

- 3) karta transportu/sprzętu – zał. nr 3,
- 4) wykaz standardów zimowego utrzymania dróg i ulic wraz z wykazami dróg i ulic powiatowych należących do poszczególnych standardów zimowego utrzymania oraz mapy z lokalizacją dróg i ulic – zał. nr 4
- 5) klauzula informacyjna RODO – zał. nr 5

Zatwierdził:

Dyrektor
Powiatowego Zarządu Dróg
w Wieruszowie
/-/ Andrzej Parzonka

OFERTA

Na: Świadczenie usług związanych z zimowym utrzymaniem dróg i ulic powiatowych na terenie Powiatu Wieruszowskiego

Część 1

Posypywanie i odśnieżanie dróg na terenie gminy **Sokolniki, Lututów, Wieruszów, Galewice**, przy użyciu piaskarki oraz pługa odśnieżnego lekkiego zamontowanych na samochodzie ciężarowym (Star, Jelcz itp.)

- **pług zamawiającego,**
- **piaskarka i samochód wykonawcy,**

Zamawiający: Powiatowy Zarząd Dróg w Wieruszowie, ul. Waryńskiego 14, 98-400 Wieruszów

Wykonawca:

(nazwa i adres wykonawcy winna być zgodna z wpisem do rejestru lub centralnej ewidencji i informacji o działalności gospodarczej)

Nr tel. Nr faxu

reprezentowany przez:

1. Ja(my)* niżej podpisany(i) oferuję(jemy)* świadczenie usług obejmujących część 1 zamówienia przy użyciu piaskarki oraz pługa lekkiego zamontowanych na samochodzie ciężarowym marki wg poniższej ceny jednostkowej:
(wpisać markę samochodu)

netto zł/km, słownie

podatek VAT %

brutto zł/km, słownie

2. Zobowiązuję (emy)* się do rozpoczęcia pracy związanej z zimowym utrzymaniem dróg w czasie 1 godziny od wezwania zamawiającego,

3. Oświadczam(y)*, że zapoznaliśmy się z zaproszeniem do składania ofert i nie wnosimy do niego żadnych zastrzeżeń oraz zdobyliśmy konieczne informacje do przygotowania oferty.

4. Oświadczam(y)*, że zapoznaliśmy się z projektem umowy i nie wnosimy w stosunku do niego żadnych uwag, a w przypadku wyboru naszej oferty podpiszemy umowę zgodnie z tym projektem.

5. Zamówienie realizować będę (ziemy)* sukcesywnie wg potrzeb zamawiającego w terminie od dnia podpisania umowy do 31.03.2025r.

6. Akceptuję(emy)* 30 dniowy termin płatności faktury przez Zamawiającego.

7. Oświadczam(y)*, że wypełniłem (liśmy)* obowiązki informacyjne przewidziane w art. 13 lub art. 14 RODO¹⁾ wobec osób fizycznych, od których dane osobowe bezpośrednio lub pośrednio pozyskałem (liśmy)* w celu ubiegania się o udzielenie zamówienia publicznego w niniejszym postępowaniu.**

.....
(miejscowość, data)

.....
(podpis i pieczęć osoby/osób* upoważnionych
do reprezentowania Wykonawcy)

*niepotrzebne skreślić

**W przypadku gdy wykonawca nie przekazuje danych osobowych innych niż bezpośrednio jego dotyczących lub zachodzi wyłączenie stosowania obowiązku informacyjnego, stosownie do art. 13 ust. 4 lub art. 14 ust. 5 RODO treści oświadczenia wykonawca nie składa (usunięcie treści oświadczenia np. przez jego wykreślenie).

OFERTA

Na: Świadczenie usług związanych z zimowym utrzymaniem dróg i ulic powiatowych na terenie Powiatu Wieruszowskiego

Część 2

Posypywanie i odśnieżanie dróg na terenie gminy **Bolesławiec, Czastary, Łubnice, Sokolniki, Wieruszów** przy użyciu piaskarki oraz pługa odśnieżnego lekkiego zamontowanych na samochodzie ciężarowym (Star, Jelcz itp.)
- piaskarka i pług zamawiającego,
- samochód wykonawcy,

Zamawiający: Powiatowy Zarząd Dróg w Wieruszowie, ul. Waryńskiego 14, 98-400 Wieruszów

Wykonawca:
.....
.....

(nazwa i adres wykonawcy winna być zgodna z wpisem do rejestru lub centralnej ewidencji i informacji o działalności gospodarczej)

Nr tel. Nr faxu

reprezentowany przez:
.....

1. Ja(my)* niżej podpisany(i) oferuję(jemy)* świadczenie usług obejmujących część 2 zamówienia przy użyciu piaskarki oraz pługa lekkiego zamontowanych na samochodzie ciężarowym marki wg poniższej ceny jednostkowej:
(wpisać markę samochodu)

netto zł/km, słownie

podatek VAT %

brutto zł/km, słownie

2. Zobowiązuję (emy)* się do rozpoczęcia pracy związanej z zimowym utrzymaniem dróg w czasie 1 godziny od wezwania zamawiającego,

3. Oświadczam(y)*, że zapoznaliśmy się z zaproszeniem do składania ofert i nie wnosimy do niego żadnych zastrzeżeń oraz zdobyliśmy konieczne informacje do przygotowania oferty.

4. Oświadczam(y)*, że zapoznaliśmy się z projektem umowy i nie wnosimy w stosunku do niego żadnych uwag, a w przypadku wyboru naszej oferty podpiszemy umowę zgodnie z tym projektem.

5. Zamówienie realizować będę (ziemy)* sukcesywnie wg potrzeb zamawiającego w terminie od dnia podpisania umowy do 31.03.2025r.

6. Akceptuję(emy)* 30 dniowy termin płatności faktury przez Zamawiającego.

7. Oświadczam(y)*, że wypełniłem (liśmy)* obowiązki informacyjne przewidziane w art. 13 lub art. 14 RODO¹⁾ wobec osób fizycznych, od których dane osobowe bezpośrednio lub pośrednio pozyskałem (liśmy)* w celu ubiegania się o udzielenie zamówienia publicznego w niniejszym postępowaniu.**

.....
(miejscowość, data)

.....
(podpis i pieczęć osoby/osób* upoważnionych
do reprezentowania Wykonawcy)

*niepotrzebne skreślić

**W przypadku gdy wykonawca nie przekazuje danych osobowych innych niż bezpośrednio jego dotyczących lub zachodzi wyłączenie stosowania obowiązku informacyjnego, stosownie do art. 13 ust. 4 lub art. 14 ust. 5 RODO treści oświadczenia wykonawca nie składa (usunięcie treści oświadczenia np. przez jego wykreślenie).

OFERTA

Na: Świadczenie usług związanych z zimowym utrzymaniem dróg i ulic powiatowych na terenie Powiatu Wieruszowskiego

Część 3

Posypywanie i odśnieżanie dróg na terenie gminy **Sokolniki, Lututów, Wieruszów, Galewice**, przy użyciu piaskarki o ładowności min. 4,0 Mg oraz pługa odśnieżnego zamontowanych na ciągniku
- piaskarka, pług oraz ciągnik wykonawcy

Zamawiający: Powiatowy Zarząd Dróg w Wieruszowie, ul. Waryńskiego 14, 98-400 Wieruszów

Wykonawca:
.....
.....
.....
(nazwa i adres wykonawcy winna być zgodna z wpisem do rejestru lub centralnej ewidencji i informacji o działalności gospodarczej)

Nr tel. Nr faxu

reprezentowany przez:
.....

1. Ja(my)* niżej podpisany(i) oferuję(jemy)* świadczenie usług obejmujących część 3 zamówienia przy użyciu piaskarki o ładowności min. 4,0 Mg oraz pługa odśnieżnego zamontowanych na ciągniku marki wg poniższej ceny jednostkowej:
(wpisać markę ciągnika)

netto zł/godz., słownie

podatek VAT %

brutto zł/godz., słownie

2. Zobowiązuję (emy)* się do rozpoczęcia pracy związanej z zimowym utrzymaniem dróg w czasie 1 godziny od wezwania zamawiającego,

3. Oświadczam(y)*, że zapoznaliśmy się z zaproszeniem do składania ofert i nie wnosimy do niego żadnych zastrzeżeń oraz zdobyliśmy konieczne informacje do przygotowania oferty.

4. Oświadczam(y)*, że zapoznaliśmy się z projektem umowy i nie wnosimy w stosunku do niego żadnych uwag, a w przypadku wyboru naszej oferty podpiszemy umowę zgodnie z tym projektem.

5. Zamówienie realizować będę (ziemy)* sukcesywnie wg potrzeb zamawiającego w terminie od dnia podpisania umowy do 31.03.2025r.

6. Akceptuję(emy)* 30 dniowy termin płatności faktury przez Zamawiającego.

7. Oświadczam(y)*, że wypełniłem (liśmy)* obowiązki informacyjne przewidziane w art. 13 lub art. 14 RODO¹⁾ wobec osób fizycznych, od których dane osobowe bezpośrednio lub pośrednio pozyskałem (liśmy)* w celu ubiegania się o udzielenie zamówienia publicznego w niniejszym postępowaniu.**

.....
(miejsowość, data)

.....
(podpis i pieczęć osoby/osób* upoważnionych
do reprezentowania Wykonawcy)

*niepotrzebne skreślić

**W przypadku gdy wykonawca nie przekazuje danych osobowych innych niż bezpośrednio jego dotyczących lub zachodzi wyłączenie stosowania obowiązku informacyjnego, stosownie do art. 13 ust. 4 lub art. 14 ust. 5 RODO treści oświadczenia wykonawca nie składa (usunięcie treści oświadczenia np. przez jego wykreślenie).

OFERTA

Na: Świadczenie usług związanych z zimowym utrzymaniem dróg i ulic powiatowych
na terenie Powiatu Wieruszowskiego

Część 4

Posypywanie i odśnieżanie dróg na terenie gminy **Bolesławiec, Czastary, Lubnice, Sokolniki, Wieruszów**, przy użyciu piaskarki o ładowności min. 4,0 Mg oraz pługa odśnieżnego zamontowanych na ciągniku
- piaskarka, pług oraz ciągnik wykonawcy

Zamawiający: Powiatowy Zarząd Dróg w Wieruszowie, ul. Waryńskiego 14,
98-400 Wieruszów

Wykonawca:

(nazwa i adres wykonawcy winna być zgodna z wpisem do rejestru
lub centralnej ewidencji i informacji o działalności gospodarczej)

Nr tel. Nr faxu

reprezentowany przez:

1. Ja(my)* niżej podpisany(i) oferuję(jemy)* świadczenie usług obejmujących część 4 zamówienia przy użyciu piaskarki o ładowności min. 4,0 Mg oraz pługa odśnieżnego zamontowanych na ciągniku marki wg poniższej ceny jednostkowej:
(wpisać markę ciągnika)

netto zł/godz., słownie

podatek VAT %

brutto zł/godz., słownie

2. Zobowiązuję (emy)* się do rozpoczęcia pracy związanej z zimowym utrzymaniem dróg w czasie 1 godziny od wezwania zamawiającego,

3. Oświadczam(y)*, że zapoznaliśmy się z zaproszeniem do składania ofert i nie wnosimy do niego żadnych zastrzeżeń oraz zdobyliśmy konieczne informacje do przygotowania oferty.

4. Oświadczam(y)*, że zapoznaliśmy się z projektem umowy i nie wnosimy w stosunku do niego żadnych uwag, a w przypadku wyboru naszej oferty podpiszemy umowę zgodnie z tym projektem.

5. Zamówienie realizować będę (ziemy)* sukcesywnie wg potrzeb zamawiającego w terminie od dnia podpisania umowy do 31.03.2025r.

6. Akceptuję(emy)* 30 dniowy termin płatności faktury przez Zamawiającego.

7. Oświadczam(y)*, że wypełniłem (liśmy)* obowiązki informacyjne przewidziane w art. 13 lub art. 14 RODO¹⁾ wobec osób fizycznych, od których dane osobowe bezpośrednio lub pośrednio pozyskałem (liśmy)* w celu ubiegania się o udzielenie zamówienia publicznego w niniejszym postępowaniu.**

.....
(miejsowość, data)

.....
(podpis i pieczęć osoby/osób* upoważnionych
do reprezentowania Wykonawcy)

*niepotrzebne skreślić

**W przypadku gdy wykonawca nie przekazuje danych osobowych innych niż bezpośrednio jego dotyczących lub zachodzi wyłączenie stosowania obowiązku informacyjnego, stosownie do art. 13 ust. 4 lub art. 14 ust. 5 RODO treści oświadczenia wykonawca nie składa (usunięcie treści oświadczenia np. przez jego wykreślenie).

OFERTA

Na: Świadczenie usług związanych z zimowym utrzymaniem dróg i ulic powiatowych na terenie Powiatu Wieruszowskiego

Część 5

odsnieżanie dróg na terenie gminy **Sokolniki, Lututów, Wieruszów, Galewice** przy użyciu pługa odsnieżnego lekkiego ze sterowaniem hydraulicznym zamontowanego na ciągniku - **pług ze sterowaniem hydraulicznym oraz ciągnik wykonawcy**

Zamawiający: Powiatowy Zarząd Dróg w Wieruszowie, ul. Waryńskiego 14, 98-400 Wieruszów

Wykonawca:

(nazwa i adres wykonawcy winna być zgodna z wpisem do rejestru lub nazwą w zaświadczeniu o wpisie do ewidencji działalności gospodarczej)

Nr tel. Nr faxu

reprezentowany przez:

1. Ja(my)* niżej podpisany(i) oferuję(jemy)* świadczenie usług obejmujących część 5 zamówienia przy użyciu pługa lekkiego ze sterowaniem hydraulicznym zamontowanego na ciągniku marki wg poniższej ceny jednostkowej:
(wpisać markę ciągnika)

netto zł/godz., słownie

podatek VAT %

brutto zł/godz., słownie

2. Zobowiązuję (emy)* się do rozpoczęcia pracy związanej z zimowym utrzymaniem dróg w czasie 1 godziny od wezwania zamawiającego,

3. Oświadczam(y)*, że zapoznaliśmy się z zaproszeniem do składania ofert i nie wnosimy do niego żadnych zastrzeżeń oraz zdobyliśmy konieczne informacje do przygotowania oferty.

4. Oświadczam(y)*, że zapoznaliśmy się z projektem umowy i nie wnosimy w stosunku do niego żadnych uwag, a w przypadku wyboru naszej oferty podpiszemy umowę zgodnie z tym projektem.

5. Zamówienie realizować będę (ziemy)* sukcesywnie wg potrzeb zamawiającego w terminie od dnia podpisania umowy do 31.03.2025r.

6. Akceptuję(emy)* 30 dniowy termin płatności faktury przez Zamawiającego.

7. Oświadczam(y)*, że wypełniłem (liśmy)* obowiązki informacyjne przewidziane w art. 13 lub art. 14 RODO¹⁾ wobec osób fizycznych, od których dane osobowe bezpośrednio lub pośrednio pozyskałem (liśmy)* w celu ubiegania się o udzielenie zamówienia publicznego w niniejszym postępowaniu.**

.....
(miejscowość, data)

.....
(podpis i pieczęć osoby/osób* upoważnionych
do reprezentowania Wykonawcy)

*niepotrzebne skreślić

**W przypadku gdy wykonawca nie przekazuje danych osobowych innych niż bezpośrednio jego dotyczących lub zachodzi wyłączenie stosowania obowiązku informacyjnego, stosownie do art. 13 ust. 4 lub art. 14 ust. 5 RODO treści oświadczenia wykonawca nie składa (usunięcie treści oświadczenia np. przez jego wykreślenie).

OFERTA

Na: Świadczenie usług związanych z zimowym utrzymaniem dróg i ulic powiatowych na terenie Powiatu Wieruszowskiego

Część 6

odśnieżanie dróg na terenie gminy **Bolesławiec, Czastary, Łubnice, Sokolniki, Wieruszów** przy użyciu pługa odśnieżnego lekkiego ze sterowaniem hydraulicznym zamontowanego na ciągniku
- **pług ze sterowaniem hydraulicznym oraz ciągnik wykonawcy**

Zamawiający: Powiatowy Zarząd Dróg w Wieruszowie, ul. Waryńskiego 14, 98-400 Wieruszów

Wykonawca:
.....
.....
.....
(nazwa i adres wykonawcy winna być zgodna z wpisem do rejestru lub nazwą w zaświadczeniu o wpisie do ewidencji działalności gospodarczej)

Nr tel. Nr faxu

reprezentowany przez:
.....

1. Ja(my)* niżej podpisany(i) oferuję(jemy)* świadczenie usług obejmujących część 6 zamówienia przy użyciu pługa lekkiego ze sterowaniem hydraulicznym zamontowanego na ciągniku marki wg poniższej ceny jednostkowej:
(wpisać markę ciągnika)

netto zł/godz., słownie

podatek VAT %

brutto zł/godz., słownie

2. Zobowiązuję (emy)* się do rozpoczęcia pracy związanej z zimowym utrzymaniem dróg w czasie 1 godziny od wezwania zamawiającego,

3. Oświadczam(y)*, że zapoznaliśmy się z zaproszeniem do składania ofert i nie wnosimy do niego żadnych zastrzeżeń oraz zdobyliśmy konieczne informacje do przygotowania oferty.

4. Oświadczam(y)*, że zapoznaliśmy się z projektem umowy i nie wnosimy w stosunku do niego żadnych uwag, a w przypadku wyboru naszej oferty podpiszemy umowę zgodnie z tym projektem.

5. Zamówienie realizować będę (ziemy)* sukcesywnie wg potrzeb zamawiającego w terminie od dnia podpisania umowy do 31.03.2025r.

6. Akceptuję(emy)* 30 dniowy termin płatności faktury przez Zamawiającego.

7. Oświadczam(y)*, że wypełniłem (liśmy)* obowiązki informacyjne przewidziane w art. 13 lub art. 14 RODO¹⁾ wobec osób fizycznych, od których dane osobowe bezpośrednio lub pośrednio pozyskałem (liśmy)* w celu ubiegania się o udzielenie zamówienia publicznego w niniejszym postępowaniu.**

.....
(miejscowość, data)

.....
(podpis i pieczęć osoby/osób* upoważnionych
do reprezentowania Wykonawcy)

*niepotrzebne skreślić

**W przypadku gdy wykonawca nie przekazuje danych osobowych innych niż bezpośrednio jego dotyczących lub zachodzi wyłączenie stosowania obowiązku informacyjnego, stosownie do art. 13 ust. 4 lub art. 14 ust. 5 RODO treści oświadczenia wykonawca nie składa (usunięcie treści oświadczenia np. przez jego wykreślenie).

OFERTA

Na: Świadczenie usług związanych z zimowym utrzymaniem dróg i ulic powiatowych
na terenie Powiatu Wieruszowskiego

Część 7

Załadunek materiałów do posypywania dróg na piaskarki, przygotowywanie mieszanki piasku z solą lub odśnieżanie dróg na terenie gminy **Sokolniki, Lututów, Wieruszów, Galewice** przy użyciu ładowarki
- ładowarka wykonawcy,

Zamawiający: Powiatowy Zarząd Dróg w Wieruszowie, ul. Waryńskiego 14, 98-400 Wieruszów

Wykonawca:

(nazwa i adres wykonawcy winna być zgodna z wpisem do rejestru
lub centralnej ewidencji i informacji o działalności gospodarczej)

Nr tel. Nr faxu

reprezentowany przez:

1. Ja(my)* niżej podpisany(i) oferuję(jemy)* świadczenie usług obejmujących część 7 zamówienia przy użyciu ładowarki marki wg poniższej ceny jednostkowej:
(wpisać markę ładowarki)

netto zł/godz., słownie

podatek VAT %

brutto zł/godz., słownie

2. Zobowiązuję (emy)* się do rozpoczęcia pracy związanej z zimowym utrzymaniem dróg w czasie 1 godziny od wezwania zamawiającego,

3. Oświadczam(y)*, że zapoznaliśmy się z zaproszeniem do składania ofert i nie wnosimy do niego żadnych zastrzeżeń oraz zdobyliśmy konieczne informacje do przygotowania oferty.

4. Oświadczam(y)*, że zapoznaliśmy się z projektem umowy i nie wnosimy w stosunku do niego żadnych uwag, a w przypadku wyboru naszej oferty podpiszemy umowę zgodnie z tym projektem.

5. Zamówienie realizować będę (ziemy)* sukcesywnie wg potrzeb zamawiającego w terminie od dnia podpisania umowy do 31.03.2025r.

6. Akceptuję(emy)* 30 dniowy termin płatności faktury przez Zamawiającego.

7. Oświadczam(y)*, że wypełniłem (liśmy)* obowiązki informacyjne przewidziane w art. 13 lub art. 14 RODO¹⁾ wobec osób fizycznych, od których dane osobowe bezpośrednio lub pośrednio pozyskałem (liśmy)* w celu ubiegania się o udzielenie zamówienia publicznego w niniejszym postępowaniu.**

.....
(miejsce, data)

.....
(podpis i pieczęć osoby/osób* upoważnionych
do reprezentowania Wykonawcy)

*niepotrzebne skreślić

**W przypadku gdy wykonawca nie przekazuje danych osobowych innych niż bezpośrednio jego dotyczących lub zachodzi wyłączenie stosowania obowiązku informacyjnego, stosownie do art. 13 ust. 4 lub art. 14 ust. 5 RODO treści oświadczenia wykonawca nie składa (usunięcie treści oświadczenia np. przez jego wykreślenie).

OFERTA

Na: Świadczenie usług związanych z zimowym utrzymaniem dróg i ulic powiatowych na terenie Powiatu Wieruszowskiego

Część 8

Załadunek materiałów do posypywania dróg na piaskarki, przygotowywanie mieszanki piasku z solą lub odsnieżanie dróg na terenie gminy **Bolesławiec, Łubnice, Wieruszów** przy użyciu koparko ładowarki
- koparko ładowarka wykonawcy,

Zamawiający: Powiatowy Zarząd Dróg w Wieruszowie, ul. Waryńskiego 14, 98-400 Wieruszów

Wykonawca:
.....
.....
.....
(nazwa i adres wykonawcy winna być zgodna z wpisem do rejestru lub centralnej ewidencji i informacji o działalności gospodarczej)

Nr tel. Nr faxu

reprezentowany przez:
.....

1. Ja(my)* niżej podpisany(i) oferuję(jemy)* świadczenie usług obejmujących część 8 zamówienia przy użyciu koparko ładowarki marki wg poniższej ceny jednostkowej: (wpisać markę kop. – ład.)

netto zł/godz., słownie

podatek VAT %

brutto zł/godz., słownie

2. Zobowiązuję (emy)* się do rozpoczęcia pracy związanej z zimowym utrzymaniem dróg w czasie 1 godziny od wezwania zamawiającego,

3. Oświadczam(y)*, że zapoznaliśmy się z zaproszeniem do składania ofert i nie wnosimy do niego żadnych zastrzeżeń oraz zdobyliśmy konieczne informacje do przygotowania oferty.

4. Oświadczam(y)*, że zapoznaliśmy się z projektem umowy i nie wnosimy w stosunku do niego żadnych uwag, a w przypadku wyboru naszej oferty podpiszemy umowę zgodnie z tym projektem.

5. Zamówienie realizować będę (ziemy)* sukcesywnie wg potrzeb zamawiającego w terminie od dnia podpisania umowy do 31.03.2025r.

6. Akceptuję(emy)* 30 dniowy termin płatności faktury przez Zamawiającego.

7. Oświadczam(y)*, że wypełniłem (liśmy)* obowiązki informacyjne przewidziane w art. 13 lub art. 14 RODO¹⁾ wobec osób fizycznych, od których dane osobowe bezpośrednio lub pośrednio pozyskałem (liśmy)* w celu ubiegania się o udzielenie zamówienia publicznego w niniejszym postępowaniu.**

.....
(miejsowość, data)

.....
(podpis i pieczęć osoby/osób* upoważnionych
do reprezentowania Wykonawcy)

*niepotrzebne skreślić

**W przypadku gdy wykonawca nie przekazuje danych osobowych innych niż bezpośrednio jego dotyczących lub zachodzi wyłączenie stosowania obowiązku informacyjnego, stosownie do art. 13 ust. 4 lub art. 14 ust. 5 RODO treści oświadczenia wykonawca nie składa (usunięcie treści oświadczenia np. przez jego wykreślenie).

OFERTA

Na: Świadczenie usług związanych z zimowym utrzymaniem dróg i ulic powiatowych na terenie Powiatu Wieruszowskiego

Część 9

Załadunek materiałów do posypywania dróg na piaskarki, przygotowywanie mieszanki piasku z solą lub odśnieżanie dróg na terenie gminy **Czastary, Sokolniki, Wieruszów** przy użyciu koparko ładowarki
- koparko ładowarka wykonawcy,

Zamawiający: Powiatowy Zarząd Dróg w Wieruszowie, ul. Waryńskiego 14, 98-400 Wieruszów

Wykonawca:

(nazwa i adres wykonawcy winna być zgodna z wpisem do rejestru lub centralnej ewidencji i informacji o działalności gospodarczej)

Nr tel. Nr faxu

reprezentowany przez:

1. Ja(my)* niżej podpisany(i) oferuję(jemy)* świadczenie usług obejmujących część 9 zamówienia przy użyciu koparko ładowarki marki wg poniższej ceny jednostkowej: (wpisać markę kop. – ład.)

netto zł/godz., słownie

podatek VAT %

brutto zł/godz., słownie

2. Zobowiązuję (emy)* się do rozpoczęcia pracy związanej z zimowym utrzymaniem dróg w czasie 1 godziny od wezwania zamawiającego,

3. Oświadczam(y)*, że zapoznaliśmy się z zaproszeniem do składania ofert i nie wnosimy do niego żadnych zastrzeżeń oraz zdobyliśmy konieczne informacje do przygotowania oferty.

4. Oświadczam(y)*, że zapoznaliśmy się z projektem umowy i nie wnosimy w stosunku do niego żadnych uwag, a w przypadku wyboru naszej oferty podpiszemy umowę zgodnie z tym projektem.

5. Zamówienie realizować będę (ziemy)* sukcesywnie wg potrzeb zamawiającego w terminie od dnia podpisania umowy do 31.03.2025r.

6. Akceptuję(emy)* 30 dniowy termin płatności faktury przez Zamawiającego.

7. Oświadczam(y)*, że wypełniłem (liśmy)* obowiązki informacyjne przewidziane w art. 13 lub art. 14 RODO¹⁾ wobec osób fizycznych, od których dane osobowe bezpośrednio lub pośrednio pozyskałem (liśmy)* w celu ubiegania się o udzielenie zamówienia publicznego w niniejszym postępowaniu.**

.....
(miejscowość, data)

.....
(podpis i pieczęć osoby/osób* upoważnionych
do reprezentowania Wykonawcy)

*niepotrzebne skreślić

**W przypadku gdy wykonawca nie przekazuje danych osobowych innych niż bezpośrednio jego dotyczących lub zachodzi wyłączenie stosowania obowiązku informacyjnego, stosownie do art. 13 ust. 4 lub art. 14 ust. 5 RODO treści oświadczenia wykonawca nie składa (usunięcie treści oświadczenia np. przez jego wykreślenie).

PROJEKT UMOWY

Umowa Nr / 2024

zawarta w dniu w Wieruszowie, pomiędzy **Powiatem Wieruszowskim** z siedzibą przy ul. Rynek 1-7, 98-400 Wieruszów, NIP: 9970147748, REGON: 250854837, reprezentowanym przez:

Pana Andrzeja Parzonkę - dyrektora Powiatowego Zarządu Dróg w Wieruszowie działającego z upoważnienia Zarządu Powiatu Wieruszowskiego w imieniu Powiatu Wieruszowskiego, zwanym dalej w umowie „Zamawiającym”,

a

.....
.....
reprezentowanym przez:

.....
zwanym dalej w umowie „Wykonawcą”

§ 1

1. Na podstawie niniejszej umowy Wykonawca zobowiązuje się świadczenia usług związanych z zimowym utrzymaniem obejmującego (posypywanie dróg i ulic powiatowych, odśnieżanie dróg i ulic powiatowych, załadunek materiałów do posypywania dróg, przygotowywanie mieszanki piasku z solą na terenie Powiatu Wieruszowskiego, gminy Wieruszów, Galewice, Sokolniki, Lututów, Czastary, Bolesławiec, Łubnice przy użyciu następujących środków transportowych lub sprzętu)*:

**część odpowiadająca złożonej ofercie*

w ilości około kilometrów środków transportowych lub godzin pracy sprzętu uzależnionych od potrzeb zamawiającego.

2. Określone ilości kilometrów środków transportowych lub godzin pracy sprzętu mogą zostać zmniejszone lub zwiększone w zależności od faktycznych potrzeb Zamawiającego uzależnionych od warunków atmosferycznych (przebiegu zimy).

3. Wykonawcy nie przysługują wobec Zamawiającego roszczenia odszkodowawcze z tytułu nie wykorzystania przez Zamawiającego wszystkich kilometrów środków transportowych lub godzin pracy sprzętu jak to zostało określone w niniejszej umowie.

4. Wykonawcy nie przysługują wobec Zamawiającego roszczenia odszkodowawcze z tytułu nie wezwania Wykonawcy do świadczenia usług związanych z zimowym utrzymanie dróg w przypadku łagodnej zimy.

§ 2

1. Sprzęt lub transport Wykonawcy wyszczególniony w paragrafie 1 wraz z obsługą, zaopatrzony w materiały pędne, winien być podstawiony przez Wykonawcę na bazę Zamawiającego w Wieruszowie lub rozpocząć pracę na wyznaczonej drodze nie później niż w przeciągu 1 godziny od chwili otrzymania zawiadomienia od dyżurnego zimowego utrzymania.

2. Wezwanie Wykonawcy nastąpi pod numer telefonu

§ 3

1. Zamawiający powierza nieodpłatnie do użytkowania w okresie umowy sprzęt, oprzyrządowanie wyszczególnione w poniższej tabeli:

<i>Lp.</i>	<i>Wyszczególnienie</i>	<i>Ilość (szt.)</i>
1	2	3

2. Wykonawca zobowiązuje się do zamontowania sprzętu i oprzyrządowania wymienionego § 3 pkt. 1 na swoim pojeździe, a po okresie umownym do jego demontażu oraz usunięcia zanieczyszczeń związanych jego użytkowaniem.

3. Do obowiązków Wykonawcy należy utrzymanie w całym okresie umownym gotowości technicznej powierzonych lub własnych pługów, piaskarek, nośników itp.

4. Zakres robót i szczegółową lokalizację pracy określi każdorazowo dyżurny zimowego utrzymania dróg.

§ 4

1. Wykonawca zobowiązany jest do oznakowania pojazdu i sprzętu zgodnie z obowiązującymi przepisami oraz ponosi odpowiedzialność za prawidłowość tego oznakowania.

2. Wykonawca odpowiada za wykonywanie prac w sposób nie zagrażający ruchowi pojazdów na drodze oraz i innych uczestników ruchu drogowego.

3. Wykonawca zobowiązuje się do posiadania umowy ubezpieczenia odpowiedzialności cywilnej w zakresie działalności będącej przedmiotem niniejszej umowy, przez cały okres trwania umowy.

4. W przypadku powstania szkody na rzecz osób trzecich na skutek nie wykonania usług objętych niniejszą umową lub ich wadliwego wykonania, Wykonawca obowiązany jest do pokrycia szkody.

§ 5

1. Za wykonanie usług określonych w § 1 Wykonawca będzie pobierał wynagrodzenie (w zależności od złożonej oferty) wg poniższej ceny jednostkowej:

.....

2. Określona przez Wykonawcę cena jednostkowa za usługę sprzętem lub transportem wyszczególnionym w paragrafie 1 umowy obejmuje również:

- koszt zamontowania i demontażu powierzonego lub własnego osprzętu (piaskarka, pług itp.) na własnym pojeździe,
- koszt paliw, olejów i smarów zużytych do powierzonego lub własnego osprzętu,
- koszt bieżącego utrzymania przyjętego lub własnego osprzętu,
- koszt dojazdu (po otrzymaniu wezwania od dyżurnego zimowego utrzymania dróg) na bazę Powiatowego Zarządu Dróg w Wieruszowie w celu świadczenia usługi związanej z zimowym utrzymaniem (tj. posypywaniem, odśnieżaniem czy załadunkiem materiałów uszorstniających),
- koszt oczekiwania piaskarek pod załadunkiem.

§ 6

1. Wezwany sprzęt lub transport będzie rozliczany za przejechane kilometry dróg przy posypywaniu bądź odśnieżaniu dróg lub godziny pracy sprzętu przy posypywaniu, odśnieżaniu, załadunku materiałów na piaskarki lub przygotowywaniu mieszanki piasku z solą, zgodnie z ewidencją prowadzoną przez Wykonawcę na Karcie Drogowej, która stanowi załącznik nr 1 do niniejszej umowy.

2. Wykonawca usług zobowiązany jest do bieżącego i czytelnego prowadzenia Kart Drogowych umożliwiających ich okazanie w każdym czasie wykonywania usługi.

3. Potwierdzenia przejechanych kilometrów związanych z posypywaniem czy odśnieżaniem dróg lub godzin pracy przy posypywaniu, odśnieżaniu, załadunku materiałów lub przygotowywaniu mieszanki piasku z solą dokonywał będzie na w/w kartach dyżurny zimowego utrzymania dróg (uprawniony pracownik Zamawiającego).

4. Prawidłowo prowadzone Karty Drogowe stanowią dokument będący podstawą do wystawienia przez Wykonawcę faktury.

§ 7

1. Wykonawca zapłaci Zamawiającemu kary umowne za:

- a) opóźnienie w podstawieniu środka transportowego lub sprzętowego do 2 godz. po czasie wskazanym w ofercie, w wysokości równej wartości 5 godz. pracy środka sprzętowego lub 100 km środka transportowego,
- b) opóźnienie w podstawieniu środka transportowego lub sprzętowego powyżej 2 godz. po czasie wskazanym w ofercie, w wysokości równej wartości 10 godz. pracy środka sprzętowego lub 200 km środka transportowego,

2. Umowa ulega rozwiązaniu (zerwaniu) z winy Wykonawcy w przypadku nie podstawienia środka transportowego lub sprzętowego w dniu żądanym przez Zamawiającego.

Strona zrywająca umowę zapłaci karę w wysokości równej wartości 100 godz. pracy środka sprzętowego, lub przebiegu 3000 km dla środka transportowego.

§ 8

1. Rozliczanie wykonania przedmiotu umowy będzie następować etapami w okresach comiesięcznych, na podstawie faktur wystawionych przez Wykonawcę po zakończeniu miesiąca w którym wystąpiły prace.

2. Faktury częściowe winny zostać wystawione zgodnie z ilością przejechanych kilometrów w przypadku środków transportowych lub godzin pracy w przypadku sprzętu, przemnożonych

odpowiednio przez ceny jednostkowe. Do faktury należy dołączyć Kartę Drogową z potwierdzonym przez Zamawiającego szczegółowym zakresem wykonanych usług.

3. Zamawiający może odmówić zapłaty za część prac wykonanych w sposób nieprawidłowy, pozorny lub podjęty bez potrzeby i niezgodny z zasadami określonymi w instrukcji pracy przy zimowym utrzymaniu dróg.

4. Zamawiający będzie dokonywał zapłaty należności przelewem z konta w RBS Lututów o/Wieruszów nr 15 9256 0004 2600 0390 2000 0010 na konto Wykonawcy w
..... w ciągu 30 dni od daty otrzymania faktury.

§ 9

1. Umowa obowiązuje od dnia podpisania do 31.03.2025r.
2. Realizacja umowy będzie następowała sukcesywnie wg potrzeb Zamawiającego uzależnionych od warunków atmosferycznych.

§ 10

1. W razie wystąpienia istotnej zmiany okoliczności powodującej, że wykonanie umowy nie leży w interesie publicznym, czego nie można było przewidzieć w chwili zawarcia umowy, Zamawiający może odstąpić od umowy w terminie 30 dni od powzięcia wiadomości o tych okolicznościach. W takim przypadku Wykonawca może żądać jedynie wynagrodzenia należnego z tytułu wykonania części umowy.

§ 11

1. W sprawach nieuregulowanych niniejszą umową mają zastosowanie przepisy kodeksu cywilnego oraz postanowienia zaproszenia do składania ofert.
2. Wszelkie spory powstałe na tle wykonania niniejszej umowy będą rozstrzygane przez właściwy sąd powszechny.
3. Umowę sporządzono w dwóch jednobrzmiących egzemplarzach po jednym dla stron.

ZAMAWIAJĄCY :

WYKONAWCA

KARTA DROGOWA data	(pieczęć)	MARKA – typ pojazdu Nr rejestracyjny
<p><u>W dyspozycji</u></p> <p>Powiatowego Zarządu Dróg w Wieruszowie</p> <p style="text-align: center;">OBLICZANIE WYNIKÓW</p> <p>1. Praca - godz. x = zł</p> <p>2. Posypywanie – km x = zł</p> <p>3. Odśnieżanie – km x = zł</p> <p style="text-align: right;">RAZEM zł</p> <p>WYSTAWIŁ – OBLICZYŁ</p>		

DATA	TRASA WYKONYWANEJ PRACY	WYJAZD	PRZYJAZD	CZAS PRACY	WYKONANIE PRACY				POTWIERDZENIE	UWAGI
		STAN LICZNIKA / GODZ.	STAN LICZNIKA / GODZ.		PRACA GODZ.	POSYPY WANIE KM	IŁOŚĆ ROZSYP. MIESZANKI	ODŚNIEŻANIE KM		
WYNIKI:									RAZEM TON:	

Standardy zimowego utrzymania dróg

Standard	Opis warunków ruchu na jezdni	Dopuszczalne odstępstwa od standardu po ustaniu zjawisk	
		opady śniegu	śliskość zimowa
1	2	3	4
1.	Jezdnia czarna: - sucha - mokra Przejezdność całodobowa	Dotyczy jezdni i poboczy - luźny - 2 godz. - błoto pośniegowe - 4 godz. - zajeżdżony - nigdy - zaspy - nigdy	- gołoledź - 2 godz. - szron - 2 godz. - szadź - 2 godz. - pośniegowa - 4 godz. - lodowica - 4 godz.
2.	Jezdnia odśnieżana na całej szerokości Jezdnia posypana na całej długości	- luźny - 4 godz. - błoto pośniegowe - 6 godz. - zajeżdżony - występuje (cienka warstwa nie utrudniająca ruchu)	- gołoledź - 4 godz. - szron - 4 godz. - szadź - 4 godz. - pośniegowa - 6 godz. - lodowica - 5 godz.
3.	Jezdnia odśnieżona na całej szerokości Jezdnia posypana na: - skrzyżowaniach z drogami - skrzyżowaniach z koleją - odcinkach o pochyleniu > 4 % - przystankach autobusowych - innych miejscach ustalonych przez PZD	- luźny - 6 godz. - zajeżdżony - występuje - zaspy, języki śniegowe, lokalnie - 6 godz. - utrudnienie dla samochodów osobowych	w miejscach wyznaczonych: - gołoledź - 5 godz. - szron - 5 godz. - szadź - 5 godz. - pośniegowa - 6 godz. - lodowica - 5 godz.
4.	Jezdnia odśnieżana na całej szerokości. Jezdnia posypana na odcinkach decydujących o możliwości ruchu	- luźny - 8 godz. - zajeżdżony - występuje - języki śnieżne - występują - zaspy - do 8 godz Dopuszcza się przerwy w komunikacji do 8 godz.	w miejscach wyznaczonych: - gołoledź - 8 godz. - pośniegowa - 10 godz. - lodowica - 8 godz.

5.	Jezdnia odśnieżona, w miejscach zasp odśnieżony co najmniej jeden pas ruchu z wykonaniem mijanek. Jezdnia posypana na odcinkach decydujących o możliwości bezpiecznego ruchu , w tym: - skrzyżowaniach z drogami i koleją, - przystankach autobusowych, - łukach dróg	- luźny - 16 godz. - zajeżdżony - występuje - nabój śnieżny - występuje - zaspasy - występują Dopuszcza się przerwy w komunikacji do 16 godz.	w miejscach wyznaczonych: - gołoledź - 8 godz. - pośniegowa - 10 godz. - lodowica - 10 godz.
6.	Jezdnia zaśnieżona. Prowadzi się interwencyjne odśnieżanie w zależności od potrzeb.	- luźny - występuje - zajeżdżony - występuje - nabój śnieżny - występuje - zaspasy - występują Dopuszcza się przerwy w komunikacji do 24 godz.	występuje

Opracowanie na podstawie załącznika Nr 1 do zarządzenia Nr 46 Ministra Transportu i Gospodarki Morskiej z dnia 25 października 1994r. Dziennik Urzędowy MTiGM Nr 10

Wszelkie działania związane z zimowym utrzymaniem dróg powiatowych na terenie Powiatu Wieruszowskiego w sezonie zimowym 2024/2025 koordynuje i nadzoruje Powiatowy Zarząd Dróg w Wieruszowie poprzez swoich dyżurnych:

telefon stacjonarny 62 78 36 062 w godz. 7:00 do 15:00

lub tel. kom.

1. Andrzej Parzonka - tel. 691 732 024
2. Pracownik dyżurujący - tel. 790 300 984

**Wykaz ulic 2 standardu zimowego utrzymania
przy ciągłym posypywaniu
na terenie miasta Wieruszów**

Lp.	Nazwa ulicy	długość w km
1.	Nr 4704 E ul. Ostrzeszowska	0,165
2.	Nr 4704 E ul. Teklinowska	1,080
3.	Nr 4708 E ul. Fabryczna	0,865
4.	Nr 4708 E ul. Marianów	0,780
5.	Nr 4714 E ul. Bolesławecka	0,813
6.	Nr 4729 E ul. Warszawska	2,121
7.	Nr 4729 E ul. Rynek	0,089
8.	Nr 4729 E ul. Wrocławska	0,380
9.	Nr 4729 E ul. Podzamcze	0,616
10.	Nr 4729 E ul. Kępińska	1,210
11.	Nr 4731 E ul. Kopernika	0,466
12.	Nr 4731 E ul. Cmentarna	0,280
13.	Nr 4733 E ul. Wieluńska	0,245
14.	Nr 4705 E DW 482 – gr. woj. wielkopolskiego	3,157
RAZEM		12,267

**Wykaz dróg 5 standardu zimowego utrzymania
w sezonie 2024/2025**

Lp.	Gmina	Nr drogi	Nazwa drogi	dł. w km
1.	Bolesławiec	4714 E	Wieruszów – Mieleszyn – Bolesławiec – Chróscin	10,295
		4715 E	Bolesławiec – Czastary – Sokolniki – Galewice	7,865
		4510 E	Wieluń – Skomlin – Dietrzkowice – Łubnice – Wójcin – Bolesławiec – gr. woj. wlkp. – (Opatów)	4,750
		4723 E	od gr. woj. wlkp.(Siemianice) – Gola – gr. woj. opolsk. – (Byczyna)	2,845
		4724 E	Wójcin – Gola	2,035
		4722 E	Mieleszyn – Mieleszynek	3,895
				31,685
2.	Czastary	4715 E	Bolesławiec – Czastary – Sokolniki – Galewice	7,362
		4716 E	Radostów – Łubnice – gr. woj. opolsk. – (Borek)	3,766
		4502 E	Platoń – Wiktorów – Naramice – Walichnowy – Kąty Walichnowskie – Czastary	4,319
		4507 E	Wieluń – Turów – Parcice – Klatka	8,679
		4717 E	Czastary – Stępna - Łyskornia – Biała Druga	3,939
		4720 E	Przywory – Czastary	5,845
				33,910
3.	Galewice	4708 E	Wieruszów – Galewice – Biadaszki – Mielcuchy	12,121
		4706 E	Wieruszów – Cieszęcín – Osiek – Wyszánów	1,340
		4710 E	Ostrówek – Augustynów – Lututów	5,033
		4709 E	Galewice – Ostrówek – Biadaszki – Węglewice	9,570
		4713 E	Galewice – Węglewice – gr.powiatu	12,685
		4715 E	Bolesławiec – Czastary – Sokolniki – Galewice	2,080
				42,829
4.	Lututów	4545 E	Sieniec – Masłowice – Opojowice – Świątkowice – Lututów – Klonowa – Klonówka	13,163
		4710 E	Ostrówek – Augustynów – Lututów	6,915
		4535 E	Dębina – Czarnożyły	6,751
		4546 E	Dymki – Wola Rudnicka	4,229
				31,058




5.	Łubnice	4510 E	Wieluń – Skomlin – Dzietrzkowice – Łubnice –	10,400
		4716 E	Wójcin – Bolesławiec – gr. woj. wlkp. – (Opatów)	7,430
		4724 E	Radostów – Łubnice – gr. woj. opolsk. – (Borek)	1,505
		4725 E	Wójcin – Gola	1,700
		4726 E	Wójcin – Ludwinów - Dzietrzkowice	8,215
				29,250
6.	Sokolniki	4715 E	Bolesławiec – Czastary – Sokolniki – Galewice	6,255
		4711 E	Swoboda – Podrysie – Zdzierczyzna – Ostrówek	6,652
		4712 E	Sokolniki – Zdzierczyzna	3,394
		4502 E	Platoń – Wiktorów – Naramice – Walichnowy – Kąty	1,159
		4721 E	Walichnowskie – Czastary	
			Nowy Ochędzyn – Przywory – Mieleszyn	1,000
				18,460
7.	Wieruszów	4708 E	Wieruszów – Galewice – Biadaszki – Mielcuchy	1,827
		4714 E	Wieruszów – Mieleszyn – Bolesławiec – Chróscin	4,006
		4704 E	Wieruszów – Jutrków - Torzeniec	6,744
		4706 E	Wieruszów – Cieszęcin – Osiek – Wyszaków	5,469
		4507 E	Wieluń – Turów – Parcice – Klatka	4,605
		4722 E	Mieleszyn – Mieleszynek	0,365
		4728 E	Mieleszynek – Żdżary	1,100
				24,116
RAZEM				211,308

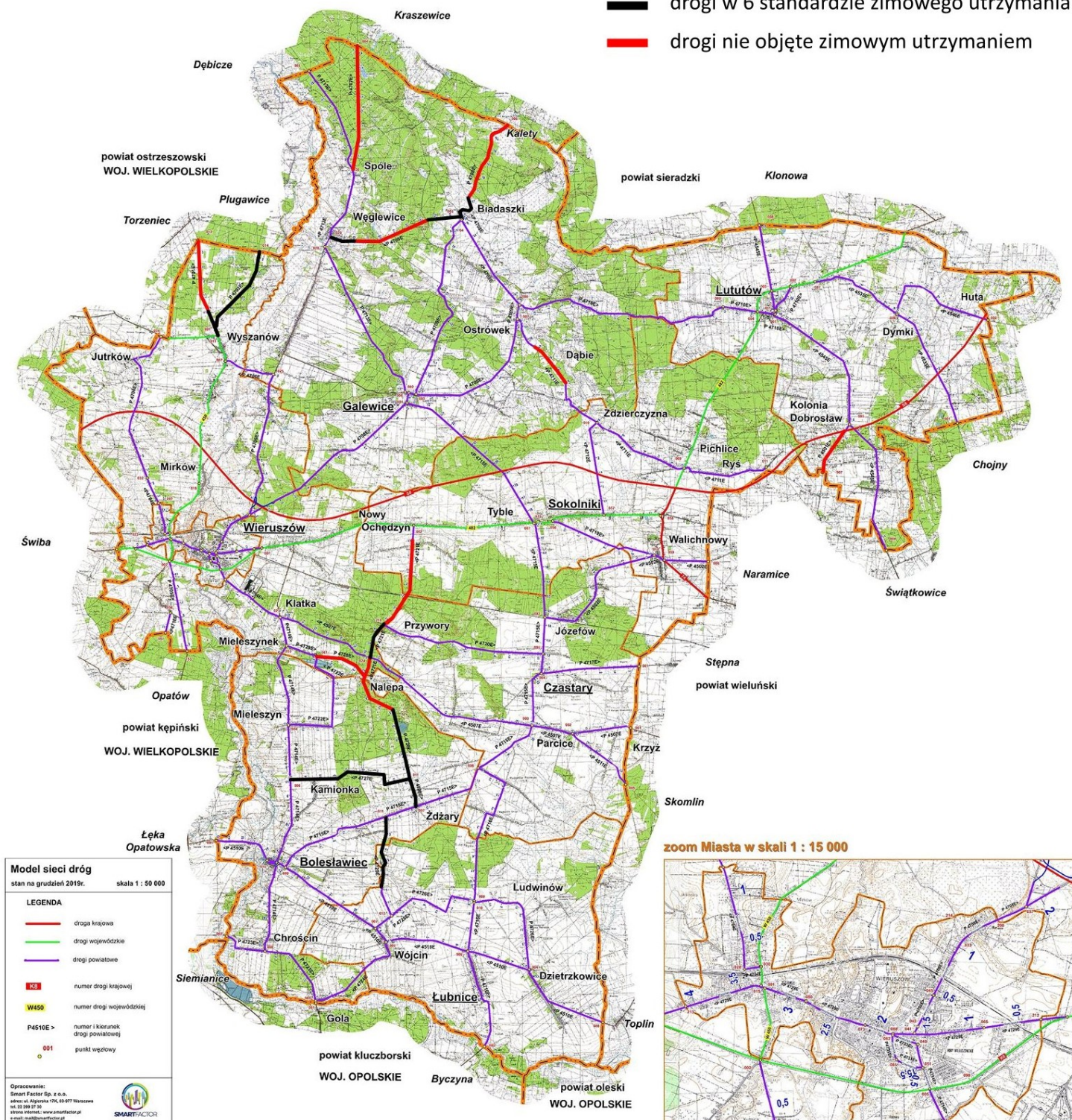
**Wykaz dróg 6 standardu zimowego utrzymania
bez posypywania miejsc niebezpiecznych
w sezonie 2024/2025**

Lp	Gmina	Nr drogi	Nazwa drogi	dł. w km
1.	Bolesławiec	4723 E	od gr. woj. wlkp.(Siemianice) – Gola	1,640
		4727 E	– gr. woj. opolskiego – (Byczyna)	
		4728 E	Żdźary – Kamionka	4,520
		4725 E	Mieleszynek – Żdźary	2,560
			Wójcin – Żdźary	0,735
				9,455
2.	Czastary	4721 E	Nowy Ochędzyn – Przywory – Mieleszyn	1,000
		4511 E	od gr. woj. opolskiego (Przedmoście) – Wróblew – Skomlin – Parcice	2,750
				3,750
3.	Galewice	4707 E	Spóle - Kraszewice	0,150
		4708 E	Wieruszów – Galewice – Biadaszki – Mielcuchy	1,000
		4709 E	Galewice – Ostrówek – Biadaszki – Węglewice	2,000
		4711 E	Swoboda – Podrysie – Zdzierczyzna – Ostrówek	2,000
				5,150
4.	Łubnice	4725 E	Wójcin – Żdźary	1,135
5.	Sokolniki	4719 E	Sokolniki – Walichnowy	3,765
		4502 E	Platoń – Wiktorów – Naramice – Walichnowy – Kąty Walichnowskie – Czastary	1,000
		4711 E	Swoboda – Podrysie – Zdzierczyzna – Ostrówek	0,710
6.	Wieruszów	4701 E	Wyszanów – Torzeniec (w granicy zabudowań)	0,500
		4702 E	Wyszanów – Plugawice (w granicy zabudowań)	0,500
		4718 E	Kuźnica Skakawska – Biadaszki – Piaski (w granicy zabudowań)	0,700
		4702E	Wyszanów – Morawin - Bobrowniki	3,200
				4,900
7.	Lututów	4535 E	Dębina – Czarnożyły	1,000
RAZEM				30,865

ZIMOWE UTRZYMANIE DRÓG W SEZONIE 2024/2025

ZAŁĄCZNIK A

-  drogi w 5 standardzie zimowego utrzymania
-  drogi w 6 standardzie zimowego utrzymania
-  drogi nie objęte zimowym utrzymaniem



Klauzula informacyjna - art. 13 RODO

Zgodnie z art. 13 ust. 1 i 2 rozporządzenia Parlamentu Europejskiego i Rady UE 2016/679 z dnia 27 kwietnia 2016r. w sprawie ochrony osób fizycznych w związku z przetwarzaniem danych osobowych i w sprawie swobodnego przepływu takich danych oraz uchylenia dyrektywy 95/46/WE (ogólne rozporządzenie o ochronie danych) (Dz. Urz. UE L 119 z 4.05.2016r.) , zwanym dalej RODO, informuję, że:

1. Administratorem danych osobowych Wykonawcy jest Powiatowy Zarząd Dróg w Wieruszowie. Kontakt z administratorem Danych Osobowych jest możliwy:

- telefonicznie: 627836062

- listownie; Powiatowy Zarząd Dróg w Wieruszowie, ul. Waryńskiego 14, 98-400 Wieruszów,

- e-mail: sekretariat@pzdwieruszow.pl.

2. W Powiatowym Zarządzie Dróg w Wieruszowie wyznaczony został Inspektor Ochrony Danych, z którym można skontaktować się pod numerem telefonu: 727931623 lub adresem e-mail: slawek6808@op.pl.

3. Pani/Pana dane osobowe przetwarzane będą w celu uzyskania ofert cenowych na świadczenie usług związanych z zimowym utrzymaniem obejmujących, posypywanie i odśnieżanie dróg i ulic powiatowych na terenie Powiatu Wieruszowskiego, na podstawie na podstawie art. art. 44 ust. 3 ustawy z dnia 27 sierpnia 2009r. o finansach publicznych (tj.: Dz. U. z 2023r., poz. 1270 ze zm.) i w związku z Zarządzeniem Nr 4/2023 Dyrektora Powiatowego Zarządu Dróg w Wieruszowie z dnia 28.08.2023r. w sprawie udzielania zamówień publicznych nieprzekraczających kwoty 130.000,00 zł (netto) przy czym prawnie uzasadnionym interesem realizowanym przez ADO jest obowiązek wynikający z art. 6 ust 1 lit. b) i c) RODO.

4. Odbiorcą Pani/Pana danych osobowych mogą być: osoby lub podmioty, którym udostępniona zostanie dokumentacja postępowania w związku z realizacją postanowień ustawy z dnia 6 września 2001r. o dostępie do informacji publicznej (tj.: Dz. U. z 2022r., poz. 902) w związku z art. 61 ustawy z dnia 5 czerwca 1998r. o samorządzie powiatowym (tj. Dz. U. z 2024r., poz. 107 ze zm.) organy kontroli państwowej.

5. Pani/Pana dane osobowe będą przechowywane zgodnie z Rozporządzeniem Prezesa Rady Ministrów z dnia 18 stycznia 2011r. w sprawie instrukcji kancelaryjnej, jednolitych rzeczowych wykazów akt oraz instrukcji w sprawie organizacji i zakresu działania archiwów zakładowych.

6. Przysługuje Pani/Panu: na podstawie art. 15 RODO prawo dostępu do danych osobowych Pani/Pana dotyczących; na podstawie art. 16 RODO prawo do sprostowania Pani/Pana danych osobowych*; na podstawie art. 18 RODO prawo żądania od administratora ograniczenia przetwarzania danych osobowych z zastrzeżeniem przypadków, o których mowa w art. 18 ust. 2 RODO**.

7. Ma Pan/Pani prawo wniesienia skargi do organu nadzoru (Prezesa Urzędu Ochrony Danych Osobowych), gdy uzna Pani/Pan, iż przetwarzanie danych osobowych Pani/Pana dotyczących narusza przepisy RODO.

8. Nie przysługuje Pani/Panu prawo: do usunięcia danych osobowych w związku z art. 17 ust. 3 lit. b, d lub e RODO; prawo do przenoszenia danych osobowych, o którym mowa w art. 20 RODO; prawo sprzeciwu na podstawie art. 21 RODO wobec przetwarzania danych osobowych, gdyż podstawą prawną przetwarzania Pani/ Pana danych osobowych jest art. 6 ust. 1 lit. b i c RODO.

9. Pani/Pana dane nie będą przetwarzane w sposób zautomatyzowany i nie podlegają profilowaniu

*Wyjaśnienie: skorzystanie z prawa do sprostowania nie może skutkować zmianą wyniku postępowania o udzielenie zamówienia publicznego ani zmianą postanowień umowy oraz nie może naruszać integralności protokołu postępowania oraz jego załączników

**Wyjaśnienie: prawo do ograniczenia przetwarzania nie ma zastosowania w odniesieniu do przechowywania, w celu zapewnienia korzystania ze środków ochrony prawnej lub w celu ochrony praw innej osoby fizycznej lub prawnej lub z uwagi na ważne względy interesu publicznego Unii Europejskiej lub państwa członkowskiego.