

Inwestor:



Powiat Wieruszowski
ul. Rynek 1-7, 98-400 Wieruszów

Jednostka projektowa:



Projektowanie i Nadzory Inwestorskie Grzegorz Zagórny

Stradomia Wierzchnia 111, 56-500 Syców



Nazwa opracowania:

Przebudowa przejścia dla pieszych w ciągu drogi powiatowej nr 4714E
w miejscowości Mieleszyn

Kategoria obiektu:

XXV-droga, IV-elementy dróg publicznych

Lokalizacja:

Jednostka ewidencyjna Bolesławiec
Gmina Bolesławiec, obręb Bolesławiec 101801_2.0006 działka nr 2216

Projekt budowlany

Dokumentację opracował

Zakres projektu

Imię i nazwisko / Funkcja

Nr uprawnień
specjalność

Podpis/data

Branża drogowa

mgr inż. Grzegorz Zagórny
projektant

55/DOŚ/04 73/DOŚ/06
/spec. drogowa bez
ograniczeń/

20.09.2021 r.

Spis treści

Opis techniczny	
Spis treści	s. 3
1. Przedmiot opracowania	s. 5
2. Podstawa opracowania	s. 5
3. Cel i zakres opracowania	s. 5
4. Stan istniejący	s. 5
5. Stan projektowany	s. 5
6. Opis projektu zagospodarowania terenu	s. 6
7. Urządzenia obce	s. 6
Część rysunkowa	
Plan orientacyjny rys. nr 1	s. 7
Projekt zagospodarowania terenu rys. nr 2	s. 9
Przekrój normalny rys. nr 3	s. 11
Część formalna	
Uprawnienia projektanta spec. drogowa	s. 13
Zaświadczenie PIIB spec. drogowa	s. 15

1. PRZEDMIOT OPRACOWANIA

Przedmiotem opracowania jest przebudowa przejścia dla pieszych w ciągu drogi powiatowej nr 4714E w miejscowości Mieleszyn.

2. PODSTAWA OPRACOWANIA

Podstawę opracowania stanowią :

- a) przeprowadzone pomiary w terenie,
- b) mapa do celów projektowych 1:500,
- c) Konsultację i wstępne uzgodnienia z Inwestorem,
- d) normy i normatywy projektowania, katalogi urządzeń
- e) Ustawa z dnia 21 marca 1985 r. o drogach publicznych (tekst jednolity Dz. U. z 2017 r. poz. 2222, z 2018 r. poz. 12, 138, 159, 317, 1356 ze zmianami)
- f) Rozporządzenie Ministra Infrastruktury z dnia 30 maja 2000 r. w sprawie warunków technicznych, jakim powinny odpowiadać drogowe obiekty inżynierskie i ich usytuowanie (Dz. U. 2000 nr 63 poz. 735 ze zmianami),
- g) Obowiązujące normy i przepisy.

3. CEL I ZAKRES OPRACOWANIA

Celem opracowania jest:

- przebudowa chodników,
- poprawa bezpieczeństwa użytkowników drogi,
- określenie rozwiązań technicznych i nakładów rzeczowych związanych z przebudową przejścia.

4. STAN ISTNIEJĄCY

Objęty opracowaniem odcinek drogi powiatowej nr 4714 E znajduje się w obszarze zabudowanym w miejscowości Mieleszyn, droga znajduje się w obszarze zabudowanym . Jezdnia w miejscu przebudowywanego przejścia jest o szerokości 6 metrów i posiada przekrój półuliczny. Chodnik z kostki betonowej znajdujący się przy przejściu po stronie szkoły podstawowej nie posiada obniżenia krawężnika. Po drugiej stronie przejścia znajduje się pobocze z kruszywa łamanego. Przejście prowadzi do szkoły, sklepu spożywczego, kościoła, przystanku komunikacji publicznej i cmentarza. Przejście znajduje się na prostym odcinku drogi w łuku pionowym wklęsłym tuż przed końcem jego wzniesienia co znacznie ogranicza widoczność.

5. STAN PROJEKTOWANY

W miejscu istniejącego przejścia projektuje się wyniesione przejście dla pieszych z masy bitumicznej. Wyniesione przejście wykonane będzie z betonu asfaltowego AC8S na którym wykonane zostaną pasy w kolorze biało-czerwonym w technologii grubowarstwowej. W celu

poprawienia widoczności pieszego zamontowane zostaną dwie lampy hybrydowe doświetlające przejście. W celu poprawienia bezpieczeństwa zostanie wykonany chodnik po stronie prawej drogi, chodnik będzie z kostki brukowej betonowej na podbudowie z kruszywa łamanego 0/31,5 mm grubości 20 cm. Chodnik zostanie ograniczonym krawężnikiem i obrzeżem betonowym, szerokość chodnika w świetle oporników wynosić będzie 2 m. Po stronie lewej drogi chodnik w miejscu przylegającym do przejścia zostanie przebudowany wysokościowo. W celu poprawienia odwodnienia zostaną wyremontowane wpusty deszczowe wraz z przykanalikami.

6. OPIS PROJEKTU ZAGOSPODAROWANIA TERENU

Powierzchnia całkowita przebudowywanych chodników z kostki betonowej wynosi 150 m² i 4 m² nawierzchni z kostki integracyjnej. Długość łączna krawężników to 62 m w tym 41 m to krawężnik 15x22 i 21 m 15x30. Obrzeża będą wbudowane na długości 68 m. Przejście dla pieszych przez jezdnię zostanie wykonane jako wyniesione o nawierzchni bitumicznej.

Projekt przewiduje prowadzenie robót na następujących działkach.

Gmina Bolesławiec:

- obręb Bolesławiec 101801_2.0006 działka nr 2216.

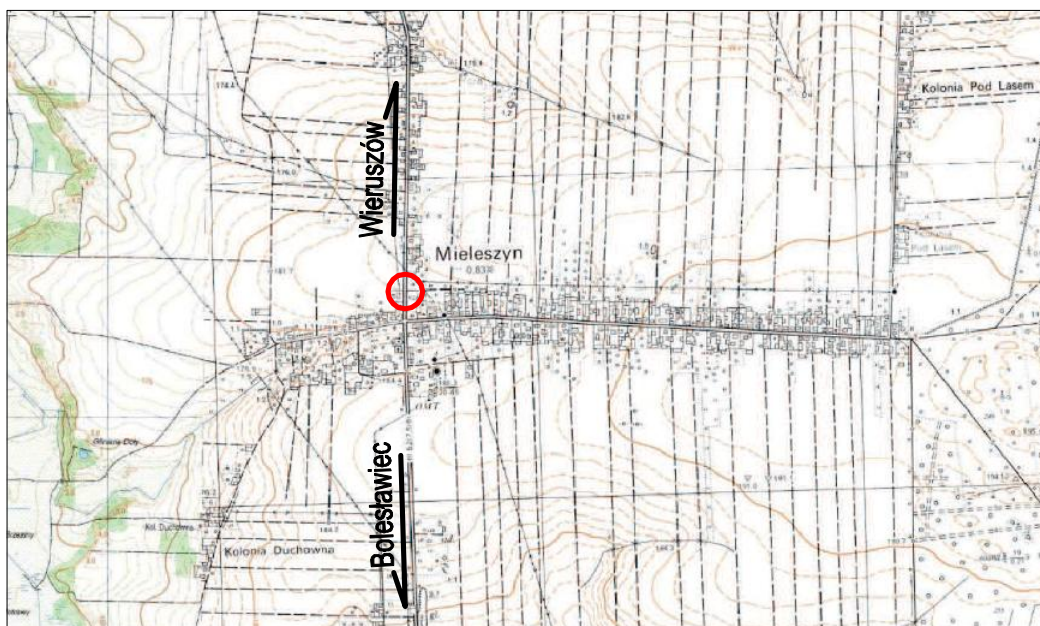
Całość robót prowadzona będzie w pasie drogowym.

7. URZĄDZENIA OBCE

W przypadku robót w obrębie urządzeń i sieci nie związanymi z potrzebami drogi fakt ten należy zgłosić do zarządcy sieci. Wszelkie roboty w obrębie sieci należy prowadzić ręcznie pod nadzorem zarządcy sieci.

mgr inż. Grzegorz Zagórny

55/DOŚ/04 73/DOŚ/06
spec. drogowa bez ograniczeń



Inwestor:



Powiat Wieruszowski
ul. Rynek 1-7, 98-400 Wieruszów

Jednostka projektowa:



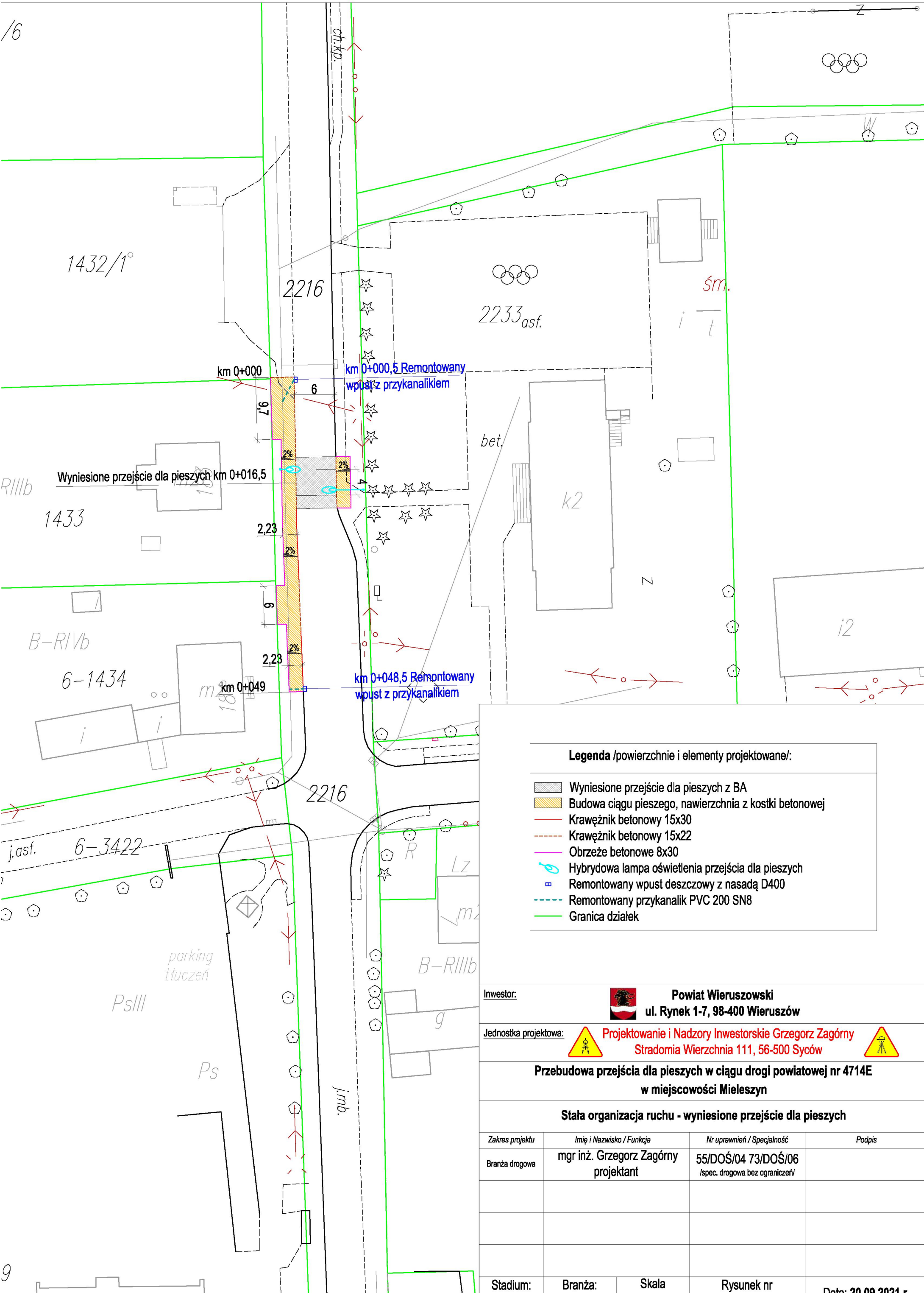
Projektowanie i Nadzory Inwestorskie Grzegorz Zagórny
Stradomia Wierzchnia 111, 56-500 Syców



**Przebudowa przejścia dla pieszych w ciągu drogi powiatowej nr 4714E
w miejscowości Mieleszyn**

Plan orientacyjny

Stanowisko	Imię i Nazwisko	Nr uprawnień / Specjalność	Podpis
Projektant	mgr inż. Grzegorz Zagórny	55/DOŚ/04 73/DOŚ/06 /spec. drogowa/	
Stadium: PB	Branża: Drogowa	Skala 1:25000	Rysunek nr 1
Data: 20.09.2021 r.			



Legenda /powierzchnie i elementy projektowane/:

- Wyniesione przejście dla pieszych z BA
- Budowa ciągu pieszego, nawierzchnia z kostki betonowej
- Krawężnik betonowy 15x30
- Krawężnik betonowy 15x22
- Obrzeże betonowe 8x30
- Hybrydowa lampa oświetlenia przejścia dla pieszych
- Remontowany wpust deszczowy z nasadą D400
- Remontowany przykanalik PVC 200 SN8
- Granica działek

Inwestor:  **Powiat Wieruszowski**
ul. Rynek 1-7, 98-400 Wieruszów

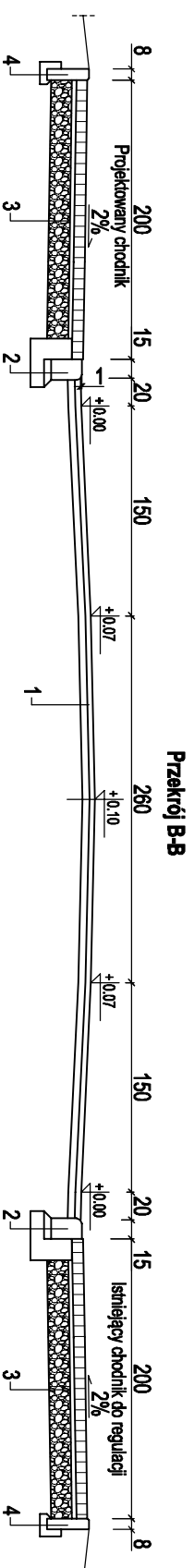
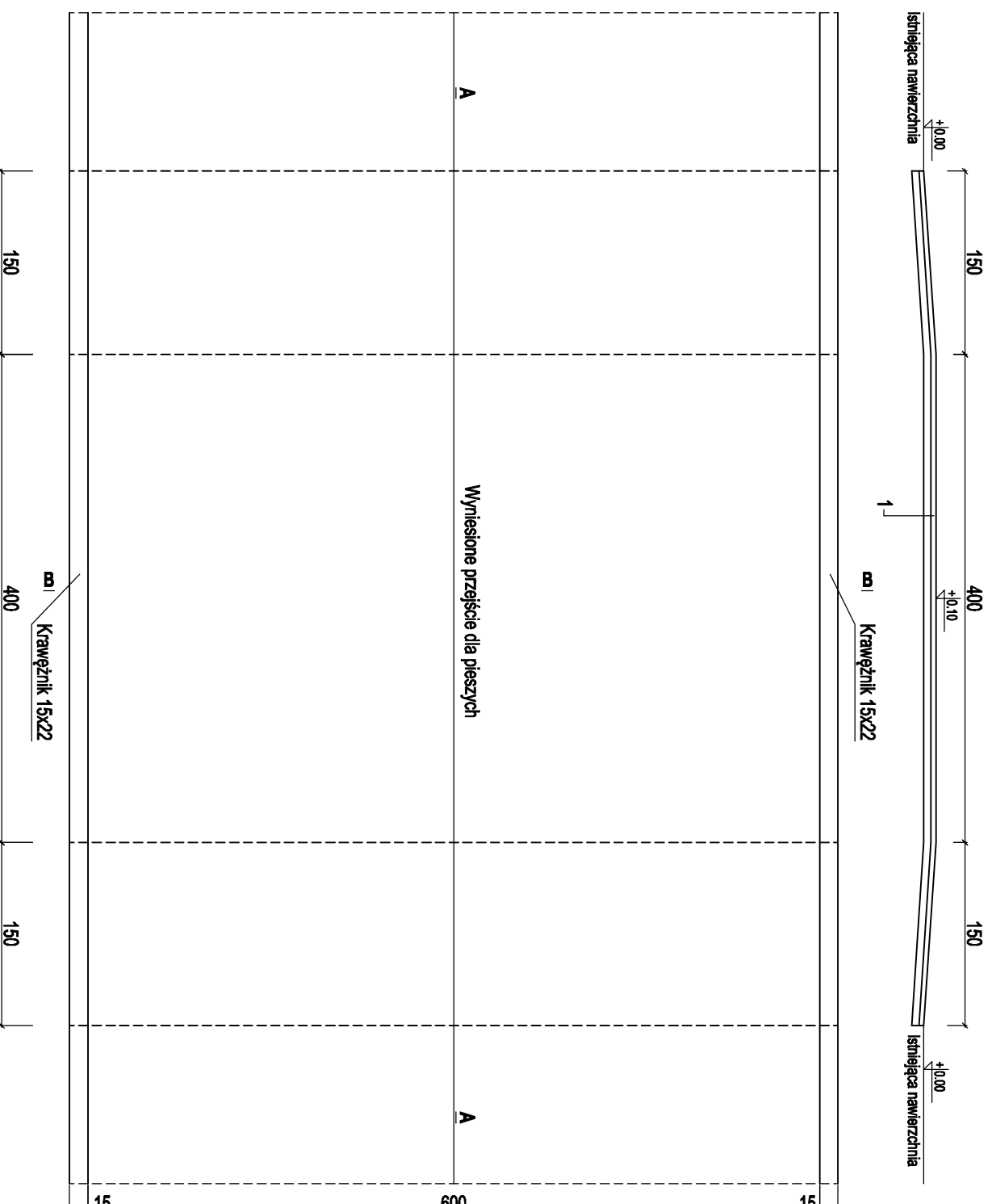
Jednostka projektowa:  **Projektowanie i Nadzory Inwestorskie Grzegorz Zagórný** 
Stradomia Wierzchnia 111, 56-500 Syców

Przebudowa przejścia dla pieszych w ciągu drogi powiatowej nr 4714E w miejscowości Mieleszyn



Stała organizacja ruchu - wyniesione przejście dla pieszych

Zakres projektu	Imię i Nazwisko / Funkcja	Nr uprawnień / Specjalność	Podpis
Branża drogowa	mgr inż. Grzegorz Zagórný projektant	55/DOŚ/04 73/DOŚ/06 /spec. drogowa bez ograniczeń/	
Stadium:	Branża:	Skala:	Rysunek nr
PB	Drogowa	1:500 [m]	2
			Data: 20.09.2021 r.

Wyniesione przejście dla pieszych
Przekrój A-A



- 1 Warstwa ścierna AC11S 50/70 4 cm
Warstwa wyrównawcza AC16W 50/70 150 kg/m²
Istniejąca w-wa nawierzchni po frezowaniu, średnio 4 cm
Technologiczne skropienie emulcją dla poszczególnych warstw
- 2 Krawężnik betonowy - szary, 15x22 na ławie betonowej z oporem
Beton na ławę C12/15
- 3 Koszka betonowa grubości 8 cm
Podsyłka cementowo-piaskowa 3 cm
Podbudowa z kruszywa łamanego 0/31,5 mm 20 cm
- 4 Obriżeże betonowe 8x30 na ławie betonowej z oporem
Beton na ławę C12/15

INWESTOR:			
Powiat Wieruszowski			
ul. Rynek 1-7, 98-400 Wieruszów			
Jednostka projektowa:			
 Projektowanie i Nadzory Inwestorskie Grzegorz Zagórny Stradonia Wierzchnia 111, 56-500 Syców 			
Przebudowa przejścia dla pieszych w ciągu drogi powiatowej nr 4714E w miejscowości Mieleszyn			
Przekroje normalne			
Stanowisko	Imię i Nazwisko	Nr uprawnień / Specjalność	Podpis
Projektant	mgr inż. Grzegorz Zagórny	551D05/04 731D05/06 /spec. drogowej/	
Stadium:	Branża:	Skala	Rysunek nr
PB	Drogowa	1:50 [cm]	3
			Data: 20.09.2021 r.