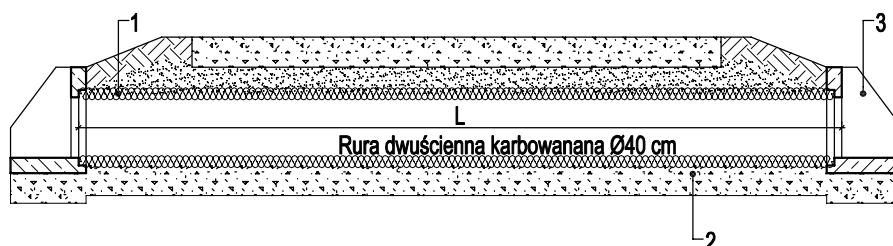
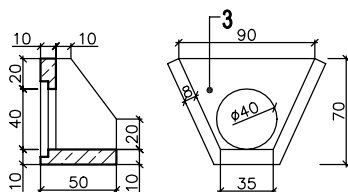


Schemat przepustu pod koroną drogi



Ścianka czołowa przepustu Skala 1:50



1
Rura karbowana dwucienna PEHD Ø40 cm SN8

2
Ława z kruszywa łamanego 0/31,5 mm C50/30 grubości 20 cm

3
Prefabrykowana ścianka żelbetowa dla rury Ø40 cm

Przepust pod koroną drogi				
Kilometraż	Długość przepustu [m]	Średnica przepustu [cm]	Rzędna wlotu	Rzędna wylotu
0+361,00	12,0	40	163,20	163,10

Uwaga

Dopuszcza się umocnienie wlotu i wylotu płytami typu meba grubości 8 cm

Inwestor:



Powiat Wieruszowski
ul. Rynek 1-7, 98-400 Wieruszów

Jednostka projektowa:



Projektowanie i Nadzory Inwestorskie Grzegorz Zagórný
Stradomia Wierzchnia 111, 56-500 Syców



Przebudowa drogi powiatowej nr 4510E w m. Podbolesławiec

Przekroje konstrukcyjne przepustów

Zakres projektu	Imię i Nazwisko / Funkcja	Nr uprawnień / Specjalność	Podpis
Branża drogowa	mgr inż. Grzegorz Zagórný projektant	55/DOŚ/04 73/DOŚ/06 /spec. drogowa bez ograniczeń/	
Stadium: PW	Branża: Drogowa	Skala 1:50 [cm]	Rysunek nr 6
Data: 07.01.2020 r.			