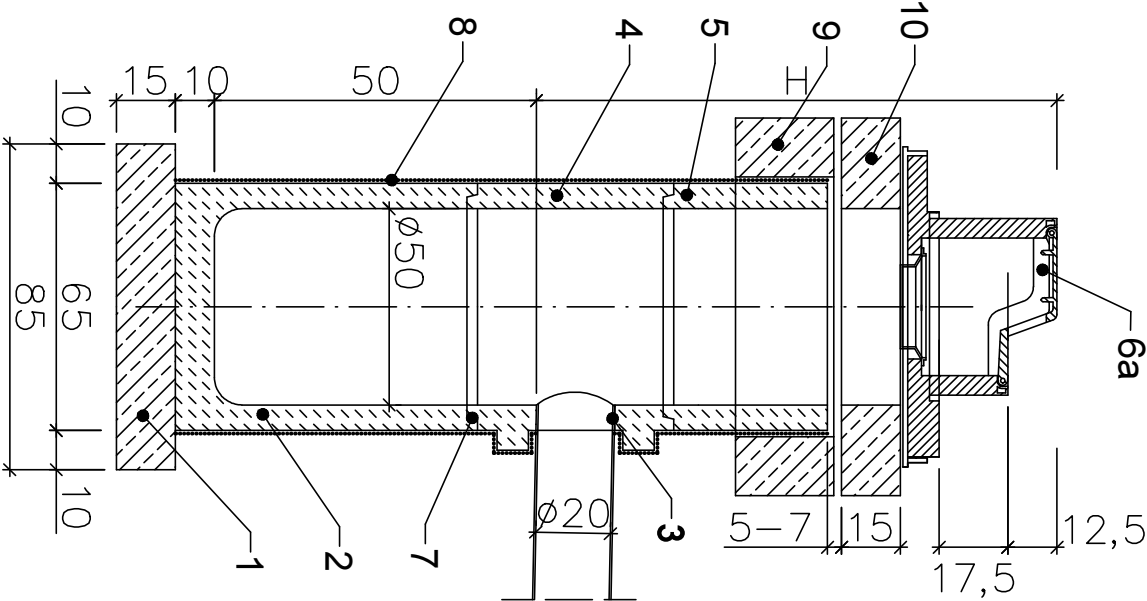
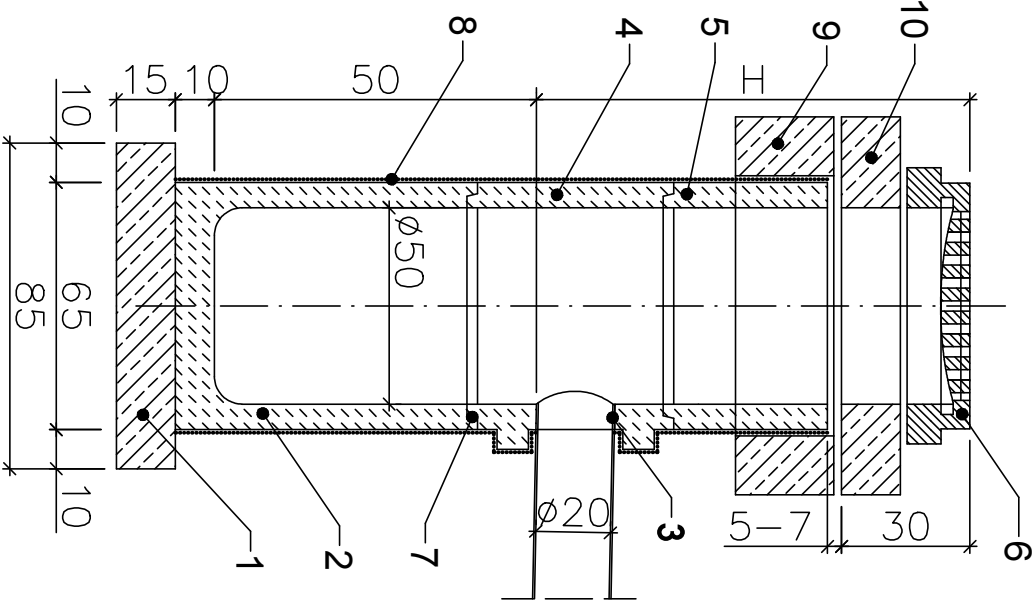




Studnia z wpustem deszczowym

- 1 Płyta fundamentowa betonowa Ø 85 z betonu C16/20 wg PN-EN 206-1:2003 grubości 15 cm
- 2 Prefabrykowana betonowa podstawa studzienki DN 500 z osadnikiem h=1,0 m, beton C35/45, W8, F150, wg PN-EN 1917:2004
- 3 Przejście szczelne i elastyczne Dn 200 przez ściankę studzienki z tuleją ochronną PVC wg PN-EN 1401-1:2009
- 4 Betonowy krąg pośredni studzienki DN 500, beton C35/45, W8, F150, wg PN-EN 1917:2004
- 5 Betonowy pierścień wyrównawczy studzienki DN500, beton C35/45, W8, F150, wg PN-EN1917:2004
- 6 Wpust ściekowy żeliwny jezdniowy klasy D400 z kołnierzem 3/4 wg PN-EN 124:2000. (wp4 i wp5)
- 6a Wpust ściekowy żeliwny krawężnikowo jezdniowy klasy D400; (wp1 - wp3)
- 7 Łączenie prefabrykowanych elementów studzienki na zaprawę cementową
- 8 Izolacja powierzchniowa studzienki stykającej się z gruntem emulcją asfaltową
- 9 Pierścień odciążający, beton C35/45, W8, F150
- 10 Płyta pod wpust, beton C35/45, W8, F150



Inwestor: Powiat Wieruszowski ul. Rynek 1-7, 98-400 Wieruszów				
Jednostka projektowa: <div>Projektowanie i Nadzory Inwestorskie Grzegorz Zagórny Stradomia Wierzchnia 111, 56-500 Syców</div> <div></div>				
Budowa chodnika w ciągu drogi powiatowej nr 4714 E na odcinku Kolonia Bolesławiec-Chrósćin, długość odcinka ok. 700 mb				
Elementy odwodnienia				
Stanowisko	Imię i Nazwisko		Nr uprawnień / Specjalność	Podpis
Opracował	mgr inż. Grzegorz Zagórny		55/DOŚ04 73/DOŚ06 <i>/spec. drogowy/</i>	
Stadium: P.B. i W.	Branża: Sanitarna	Skala 1:20 [cm]	Rysunek nr 6	
Data: 12.10.2017 r.				