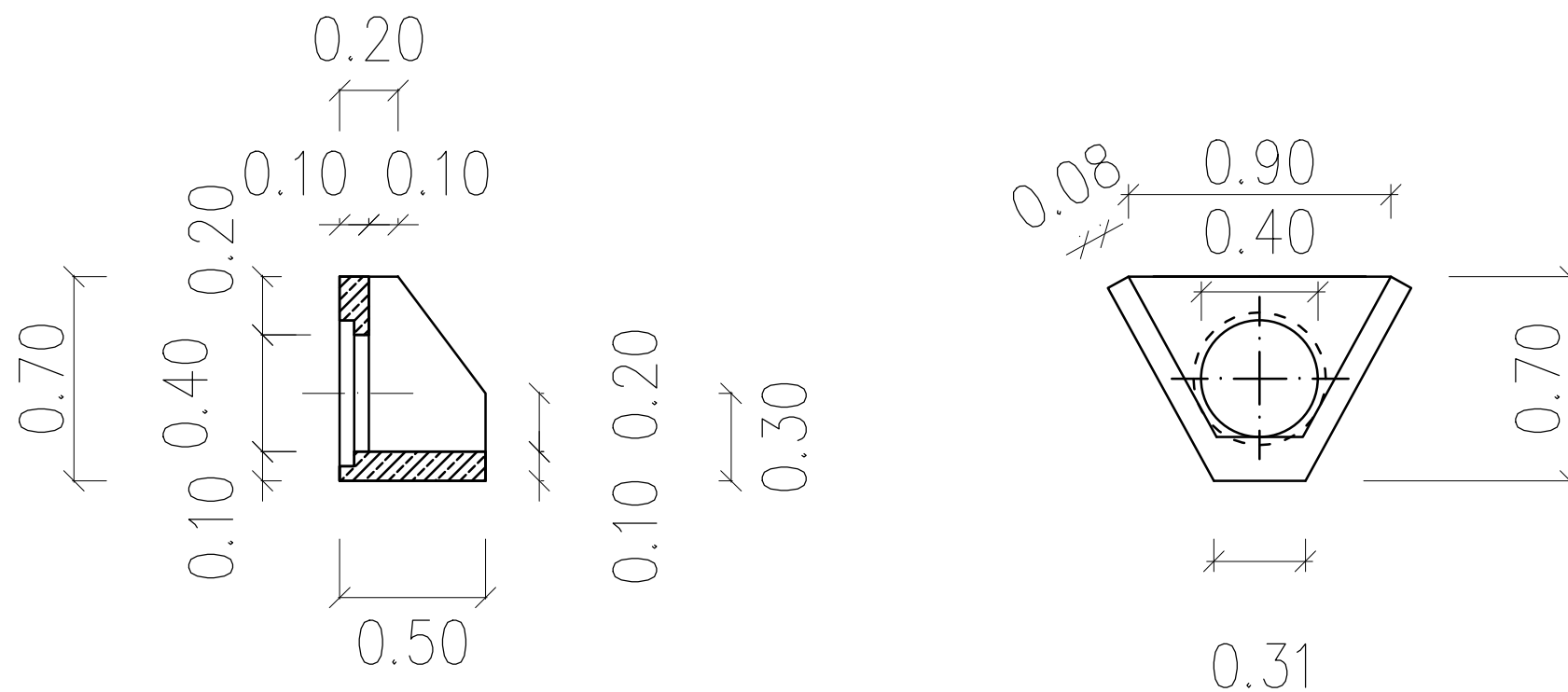
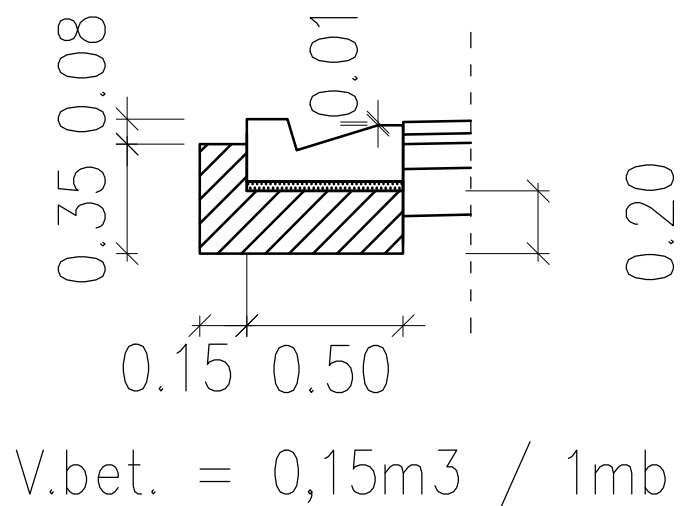


ŚCIANKA CZOŁOWA PRZEPUSTU o40cm



ŚCIEK TRÓJKĄTNY



Tytuł:	Przebudowa drogi powiatowej nr 4507E Klatka - Parcice w miejscowości Jaworek		
Pracownia:	Usługi Projektowe i Nadzoru A. Mrugała		
Opis rysunku:	SZCZEGÓŁY KONSTRUKCYJNE		
Inwestor:	Powiat Wieruszów, ul. Rynek 1-7, 98-400 Wieruszów		
Opracował:	Daniel Mrugała		
Data:	Kwiecień 2017	Rys. nr	5
Skala:	1:25		