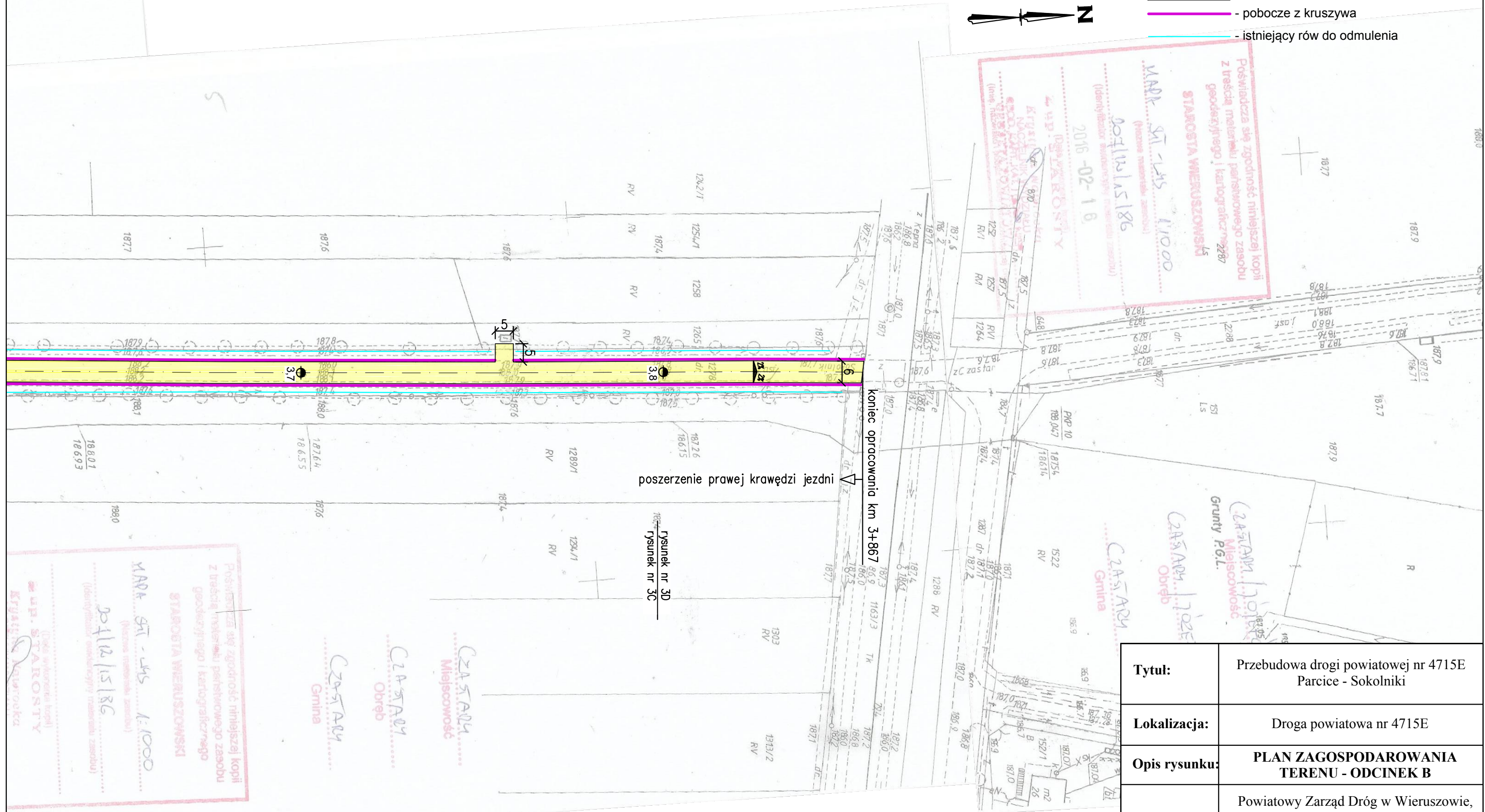


- nawierzchnia z betonu asfaltowego
- pobocze z kruszywa
- istniejący rów do odmulenia



<b>Tytuł:</b>	Przebudowa drogi powiatowej nr 4715E Parcice - Sokolniki		
<b>Lokalizacja:</b>	Droga powiatowa nr 4715E		
<b>Opis rysunku:</b>	<b>PLAN ZAGOSPODAROWANIA TERENU - ODCINEK B</b>		
<b>Inwestor:</b>	Powiatowy Zarząd Dróg w Wieruszowie, ul. Ludwika Waryńskiego 14, 98-400 Wieruszów		
<b>Opracował:</b>	mgr inż. Marcin Bieniak		
Data:	Marzec 2016	Rys. nr	3D
Skala:	1:1000		