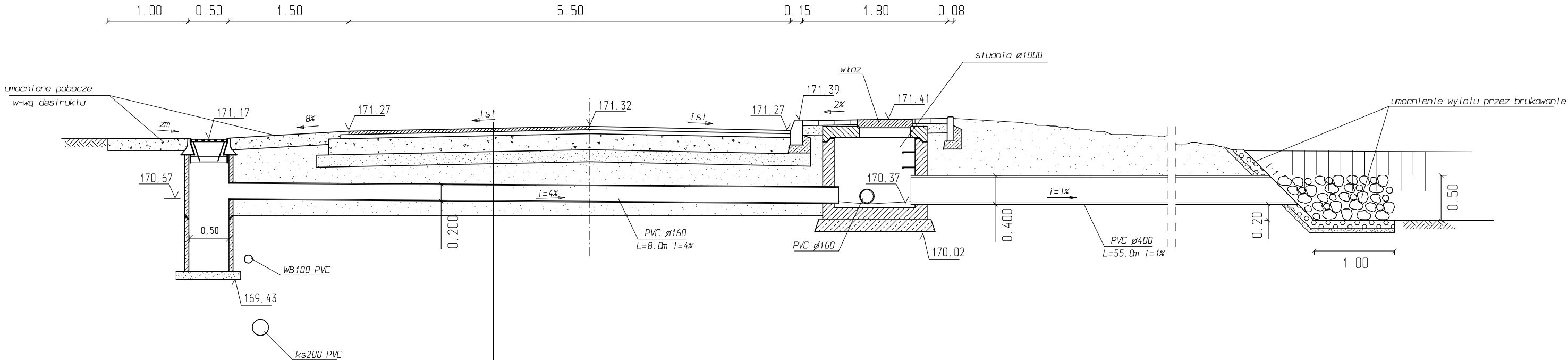
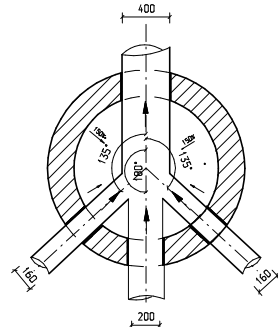



## Przekrój w km 2+040



- |  |
|--|
| warstwa ściernalna z betonu AC 11S 50/70 r. 4cm                                  |
| warstwa wiążąca z betonu AC 16W 50/70 gr. 5cm                                    |
| podbudowa z mieszanki niezwiązanej 0/63mm stabilizowanej mechanicznie o gr. 20cm |
| warstwa gruntu stabilizowanego cementem klasy C <sub>3/4</sub> o gr. 15cm        |
| grunt zasypowy   |
| rura PVC SN8 Ø200mm  |
| podsyпка z pospółki o gr. 15cm   |

### Układ wylotów studni



Pracownia	<b>USŁUGI PROJEKTOWE i NADZORU</b> Andrzej Mrugała 63-600 Kępno, Osiedle Kopa 2/10 	
Temat	Przebudowa chodników i przebudowa nawierzchni w ciągu drogi powiatowej nr 4704E	
Inwestor	Powiat Wieruszowski 98-400 Wieruszów, Rynek 1-7	Projekt Budowlany
Rys. nr <b>4.4</b>	Odwodnienie - przekrój w km 2+040	Skala <b>1:50</b>
Projektował	Daniel Mrugała	