



MARCIN BIENIAK
Krążkowy 44, 63-600 Kępno
Tel. 791 747 184

DOKUMENTACJA

BUDOWLANO – WYKONAWCZA

ZADANIE: Przebudowa drogi powiatowej nr 4715E Bolesławiec - Galewice na odcinku od przejazdu kolejowego w miejsc. Józefów do miejscowości Bagatelka.

LOKALIZACJA: Droga powiatowa nr 4715E Bolesławiec - Galewice na odcinku od przejazdu kolejowego w miejsc. Józefów do miejscowości Bagatelka.

INWESTOR:



Powiatowy Zarząd Dróg w Wieruszowie

ul. Ludwika Waryńskiego 14,
98-400 Wieruszów, tel. (62)7836062

OPRACOWAŁ: mgr inż. Marcin Bieniak

Nr uprawnień WKP/BD/0344/11

Na podstawie art.20 ust.4 ustawy z dnia 7 lipca 1994r.-Prawo budowlane oświadczam, że dokumentacja została sporządzona zgodnie z obowiązującymi przepisami oraz zasadami wiedzy technicznej.

DATA: Czerwiec 2015r.



SPIS TREŚCI:

- 1. OPIS TECHNICZNY**
- 2. PLAN ORIENTACYJNY**
- 3. PRZEDMIAR ROBÓT**
- 4. CZĘŚĆ RYSUNKOWA**

1. Opis techniczny

1.1 Podstawa opracowania

Opracowanie projektu nastąpiło na zlecenie administratora drogi - Powiatowego Zarządu Dróg w Wieruszowie, ul. Ludwika Waryńskiego 14, 98-400 Wieruszów

Podstawę opracowania stanowiły:

- pomiary własne projektanta,
- Rozporządzenie Ministra Transportu i Gospodarki Morskiej z dnia 2 marca 1999 roku w sprawie warunków technicznych, jakim powinny odpowiadać drogi publiczne i ich usytuowanie (Dz. U. nr 43 z 14 maja 1999r.)

1.2 Przedmiot opracowania

Przedmiotem opracowania jest przebudowa drogi powiatowej nr 4715E Bolesławiec - Galewice na odcinku od przejazdu kolejowego w miejsc. Józefów do miejscowości Bagatelka.



1.3 Stan istniejący

Obecnie na przedmiotowym odcinku istniejąca nawierzchnia jest w bardzo złym stanie technicznym, liczne spękania i przełomy. Pobocza zdewastowane przez ciężki transport rolniczy. Jako projektowy punkt Km 0+000 przyjęto przejazd kolejowy w miejscowości Józefów, Km końcowy wynosi 1+420. Droga ma jezdnię o szerokości ok. 5,5m i przebiega w terenie niezabudowanym, prowadzi do gruntów rolnych.

Długość całkowita objęta opracowaniem wynosi 1,420 km.

Przebudowę drogi powiatowej podzielono na 2 odcinki:

- Odcinek I km 0+000 – 0+700
- Odcinek II km 0+700 – 1+420



Stan istniejący przedstawiają poniższe zdjęcia.



Fot. Odcinek I - strona lewa km 0+100



Fot. Odcinek I - strona lewa km 0+500





Fot. Odcinek II - strona prawa km 0+900



Fot. Odcinek II - strona lewa km 1+400



1.4 Wielkości charakterystyczne

Odcinek I km 0+000 – 0+700

- długość 700m
- powierzchnia frezowania 700 m²
- nowa warstwa nawierzchni – w-wa ścieralna z betonu asfaltowego
AC11S gr. 5cm lewostronnie na szer. 1,0m od krawędzi jezdni – 700mb
- pobocza utwardzone tłuczniem obustronnie – 700 m²

Odcinek II km 0+700 – 1+420

- długość 720m
- powierzchnia frezowania 1440 m²
- nowa warstwa nawierzchni – w-wa ścieralna z betonu asfaltowego
AC11S gr. 5cm obustronnie na szer. 1,0m od krawędzi
jezdni – 720mb x 2
- pobocza utwardzone tłuczniem obustronnie – 720 m²

ZESTAWIENIE ILOŚCI DLA CAŁEGO ZADANIA:

- długość 1420 m
- powierzchnia frezowania 2140 m²
- nowa warstwa nawierzchni gr. 5cm na szer. 1,0m od krawędzi jezdni
2140 mb
- pobocza utwardzone tłuczniem 1420 m²



1.4 Rozwiązania projektowe.

Przebudowę drogi powiatowej podzielono na 2 odcinki, na których założono następujące prace:

Odcinek I km (przejazd kolejowy) 0+000 – 0+700

Wykonanie naprawy konstrukcji jezdni LEWA STRONA na szer. 1,0m od krawędzi jezdni na długości 700mb, poprzez frezowanie istniejącej zdegradowanej nawierzchni, a następnie ułożenie nowej warstwy ścieralnej z betonu asfaltowego AC11S gr. 5cm. Na całym odcinku obustronnie utwardzenie poboczy kruszywem na szerokości ok. 0,5m, długość 700m.

Odcinek II km 0+700 – 1+420

Na odcinku II należy wykonać naprawę konstrukcji jezdni OBUSTRONNIE na szer. 1,0m od krawędzi jezdni na długości 720mb, poprzez frezowanie istniejącej zdegradowanej nawierzchni, a następnie ułożenie nowej warstwy ścieralnej z betonu asfaltowego AC11S gr. 5cm. Na całym odcinku obustronnie utwardzenie poboczy kruszywem na szerokości ok. 0,5m.

Szczegółową technologię robót opisują Szczegółowe Specyfikacje Techniczne, będące osobnym opracowaniem.

1.5 Wpływ na środowisko

Inwestycja nie oddziałuje niekorzystnie na środowisko.



1.6 Zabezpieczenie robót.

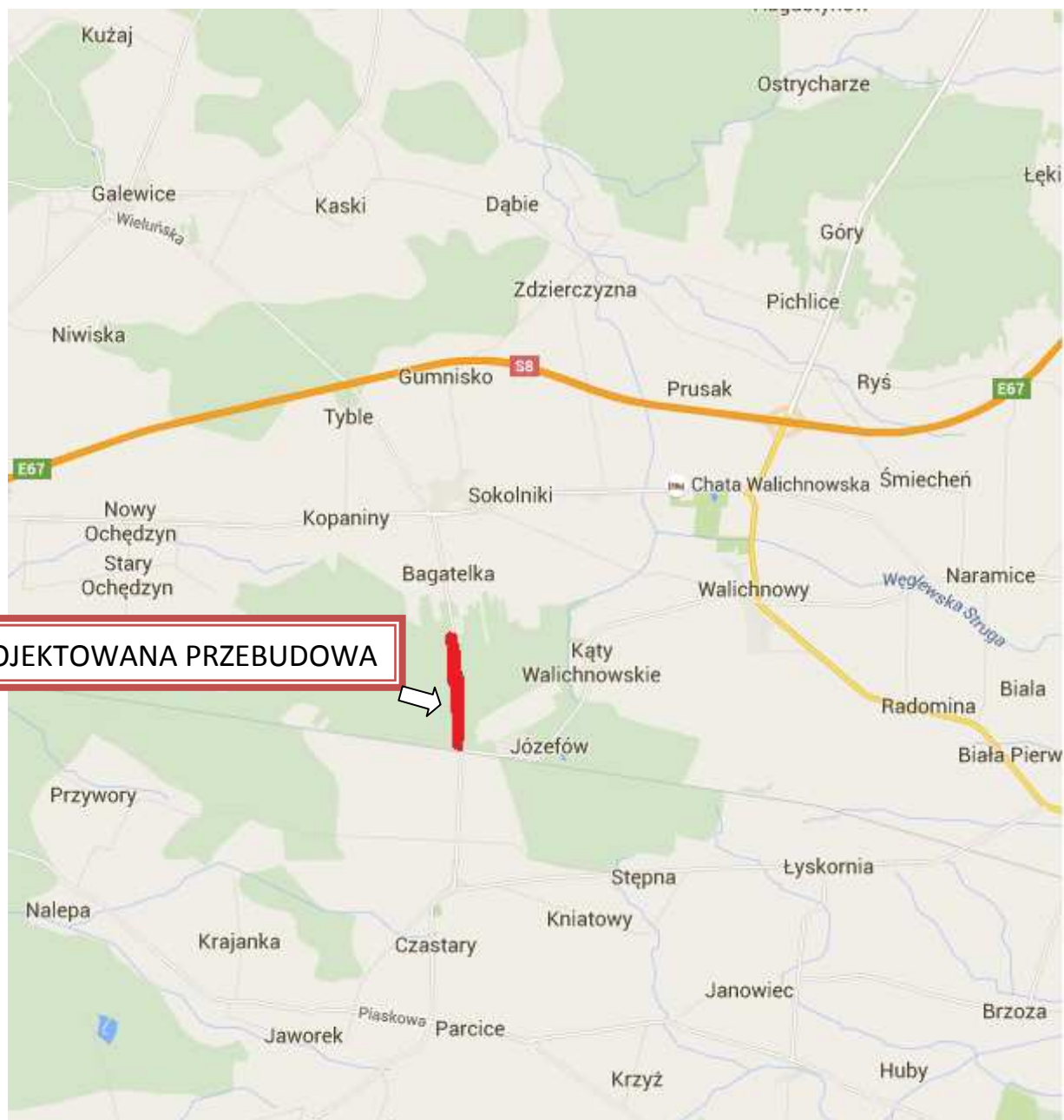
Ze względu na realizację inwestycji w czasie trwania ruchu samochodów należy szczególną uwagę zwrócić na to, aby:

- pracownicy w czasie przebywania na budowie byli ubrani w odblaskowe kamizelki ostrzegawcze,
- zabezpieczenie i oznakowanie robot było utrzymane przez cały okres budowy,
- ograniczyć do minimum przebywanie pracowników na czynnej części jezdni.

Oznakowanie prowadzonych robot związanych z wykonaniem przebudowy drogi należy wykonać zgodnie z zatwierdzonym Projektem Organizacji Ruchu na czas robot. W zależności od postępu robot, projekt organizacji ruchu powinien być na bieżąco aktualizowany przez Wykonawcę. Podstawowym wymaganiem jest zapewnienie na czas prowadzenia budowy alternatywnych połączeń komunikacyjnych oraz minimalizacja ograniczeń i utrudnień dla indywidualnego ruchu lokalnego, służb ratunkowych, ruchu tranzytowego, komunikacji zbiorowej i ruchu pieszego.



2. Plan orientacyjny



3. Przedmiar robót

Nr	WYSZCZEGÓLNIENIE POZYCJI CENNIKA	J. M.	IŁOŚĆ J.M.
1	2	3	4
1.1	Odcinek I km 0+000 - 0+700		
1.1.1	Roboty pomiarowe przy liniowych robotach ziemnych	km	0,70
1.1.2	Roboty remontowe - frezowanie nawierzchni bitumicznej o śr. gr. 5cm z wywozem na odl. do 3km / składowisko wykonawcy = 700*1,0	m2	700,00
1.1.3	Skropienie nawierzchni drogowych asfaltem - obok czynnego pasa jezdni = 700*1,0	m2	700,00
1.1.4	Nawierzchnia z mas mineralno - bitumicznych asfaltowych o grubości 5cm na poszerzeniach węższych niż 2,5m - warstwa ścieralna (strona lewa) =700*1,0	m2	700,00
1.1.5	Roboty ziemne wyk. Koparkami z tranportem urobku wraz z kosztami transportu i wysypiska - wykop pod konstrukcję pobocza - 2*700*0,6*0,15	m3	105,00
1.1.6	Wykonanie poboczy z kruszywa gr. 15cm (obustronnie) =2*700*0,5	m2	700,00
1.2	Odcinek II km 0+700 - 1+420		
1.2.1	Roboty pomiarowe przy liniowych robotach ziemnych	km	0,72
1.2.2	Roboty remontowe - frezowanie nawierzchni bitumicznej o śr. gr. 5cm z wywozem na odl. do 3km / składowisko wykonawcy = 2*720*1,0	m2	1 440,00
1.2.3	Skropienie nawierzchni drogowych asfaltem - obok czynnego pasa jezdni = 2*720*1,0	m2	1 440,00
1.2.4	Nawierzchnia z mas mineralno - bitumicznych asfaltowych o grubości 5cm na poszerzeniach węższych niż 2,5m - warstwa ścieralna (obustronnie) =2*720*1,0	m2	1 440,00
1.2.5	Roboty ziemne wyk. Koparkami z tranportem urobku wraz z kosztami transportu i wysypiska - wykop pod konstrukcję pobocza - 2*720*0,5*0,15	m3	108,00
1.2.6	Wykonanie poboczy z kruszywa gr. 15cm (obustronnie) =2*720*0,5	m2	720,00



4. Część rysunkowa

- Rys. nr 1 – Przekrój normalny km 0+000 – 0+700
- Rys. nr 2 – Przekrój normalny km 0+700 – 1+420

