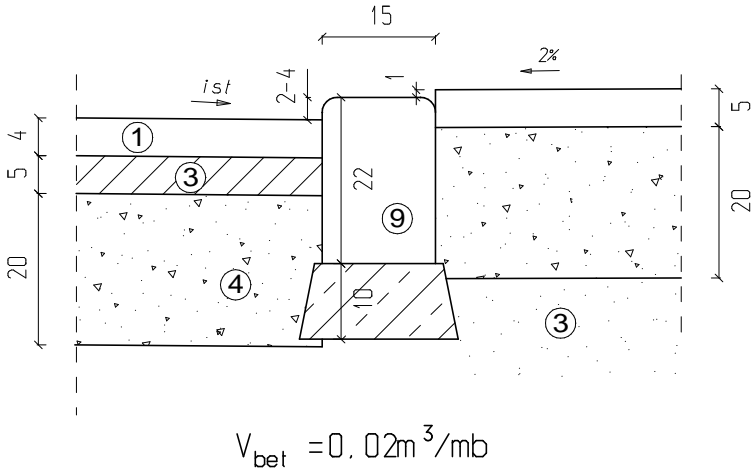
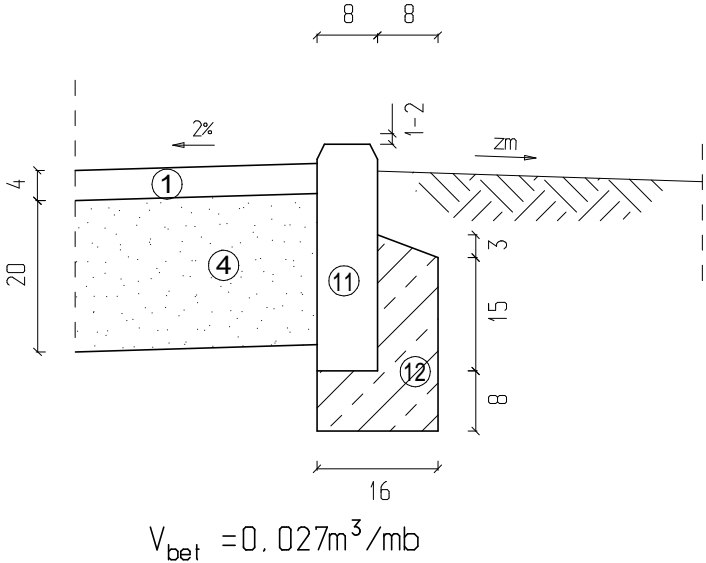


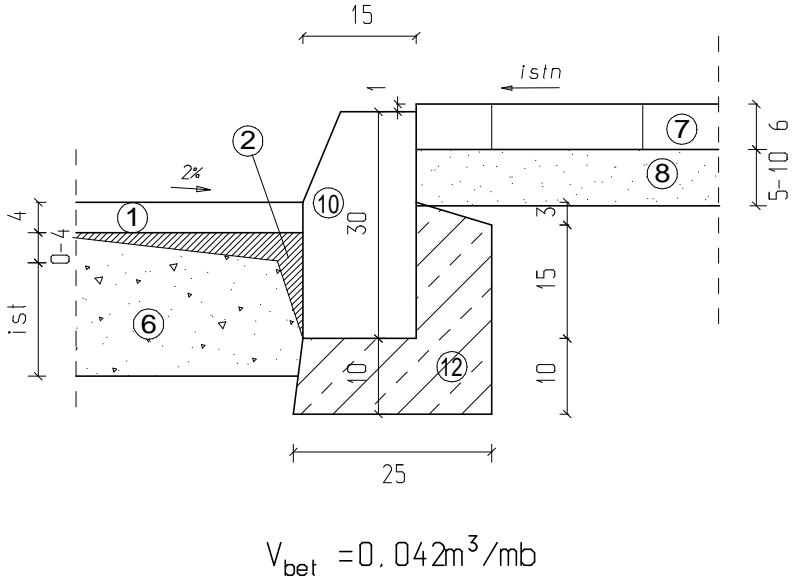
Szczegół B



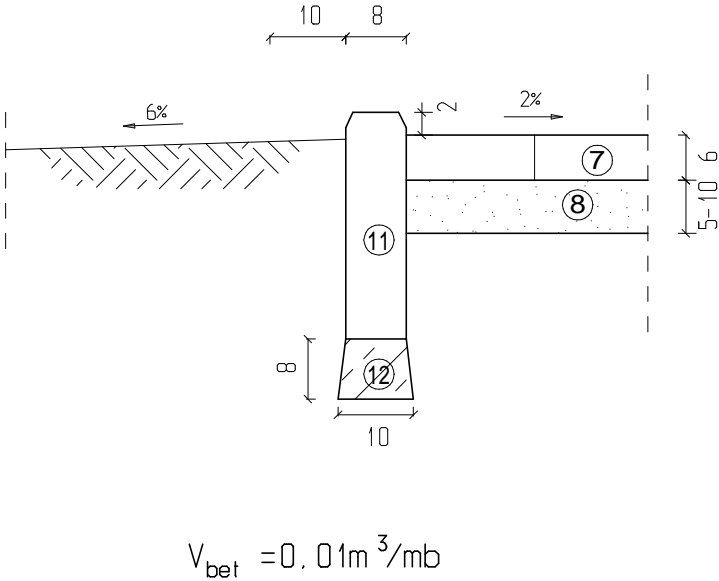
Szczegół C



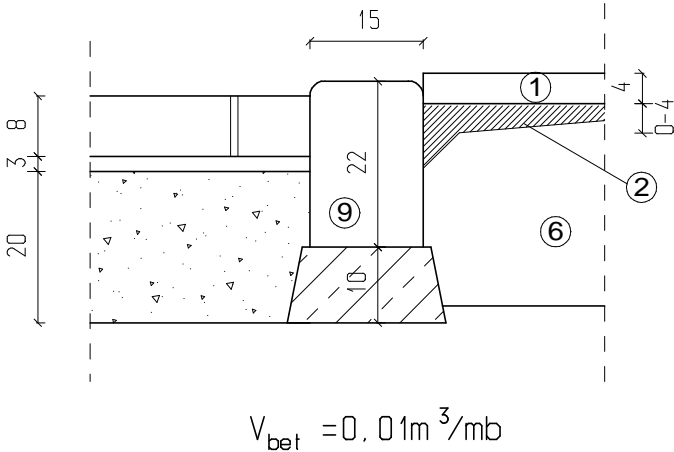
Szczegół D



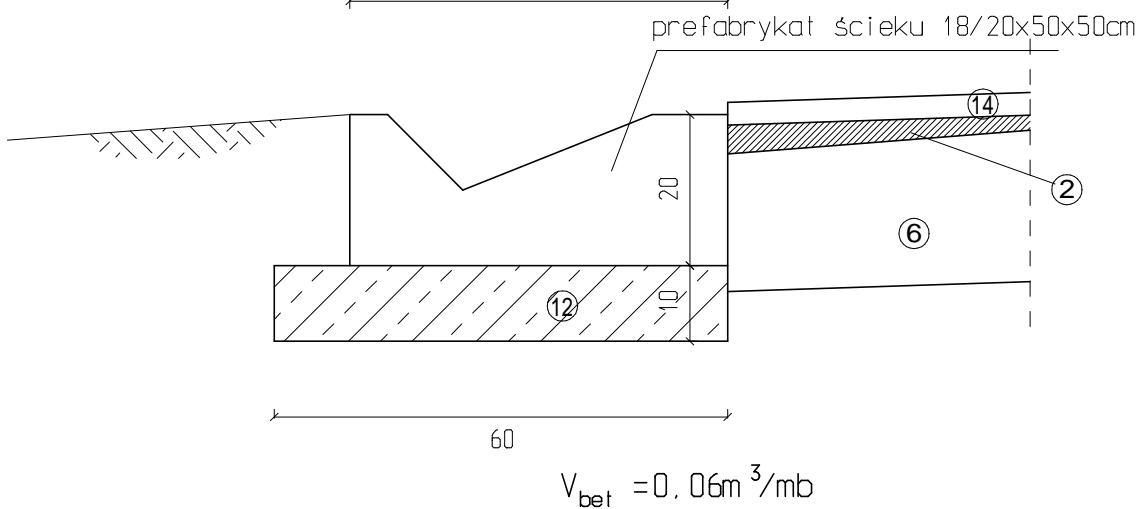
Szczegół E



Szczegół F



Szczegół G



Pracownia	USŁUGI PROJEKTOWE i NADZORU Andrzej Mrugała 63-600 Kępno, Osiedle Kopa 2/10	
Temat	Przebudowa dróg powiatowych: nr 4708E Wieruszów-Galewice, oraz drogi powiatowej nr 4713E Galewice-Węglewice	
Inwestor	Powiat Wieruszowski 98-400 Wieruszów, Rynek 1-7	Projekt Architektoniczno- Budowlany
Rys. nr 3.12	Szczegóły konstrukcyjne	Skala 1:10
Projektował	Daniel Mrugała	