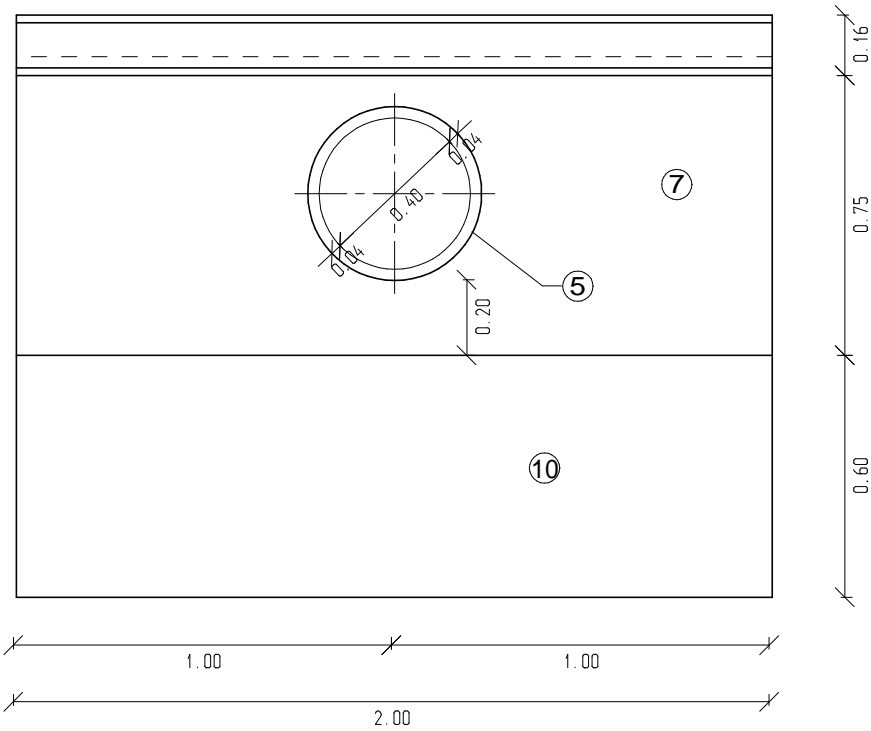
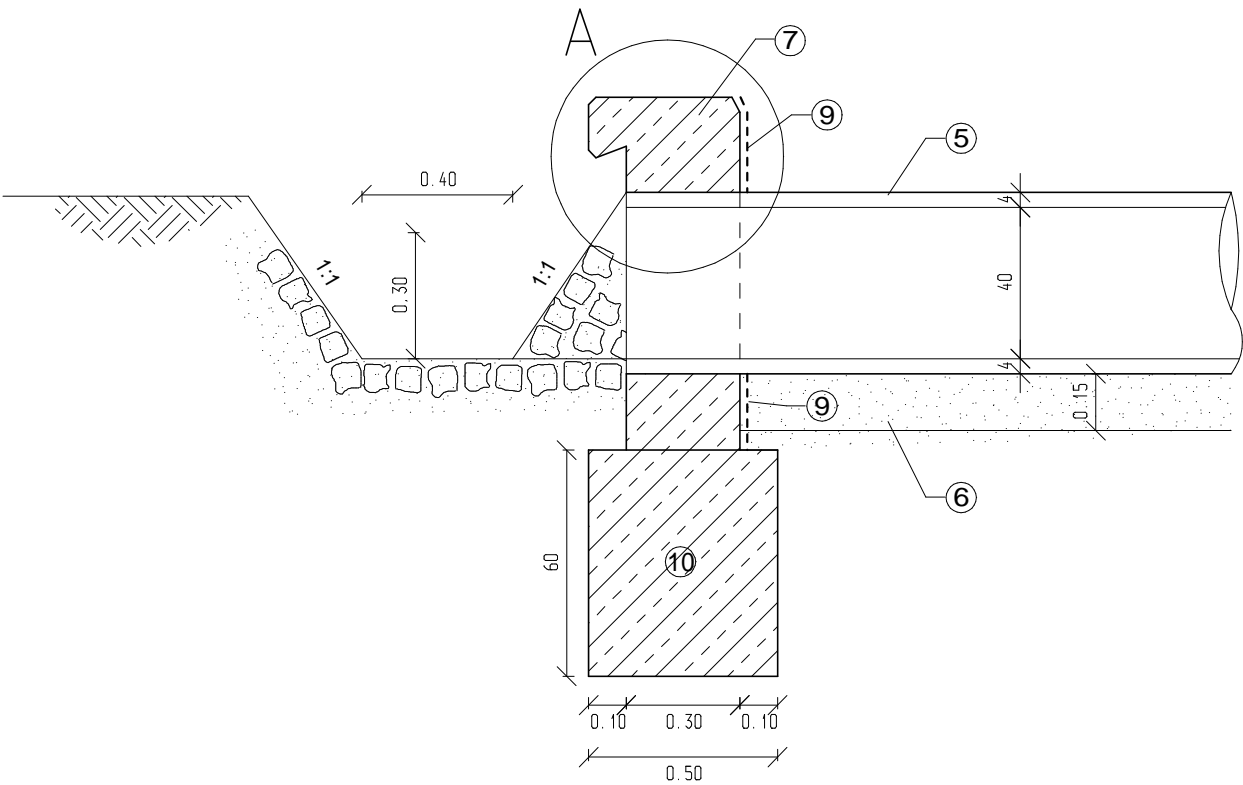


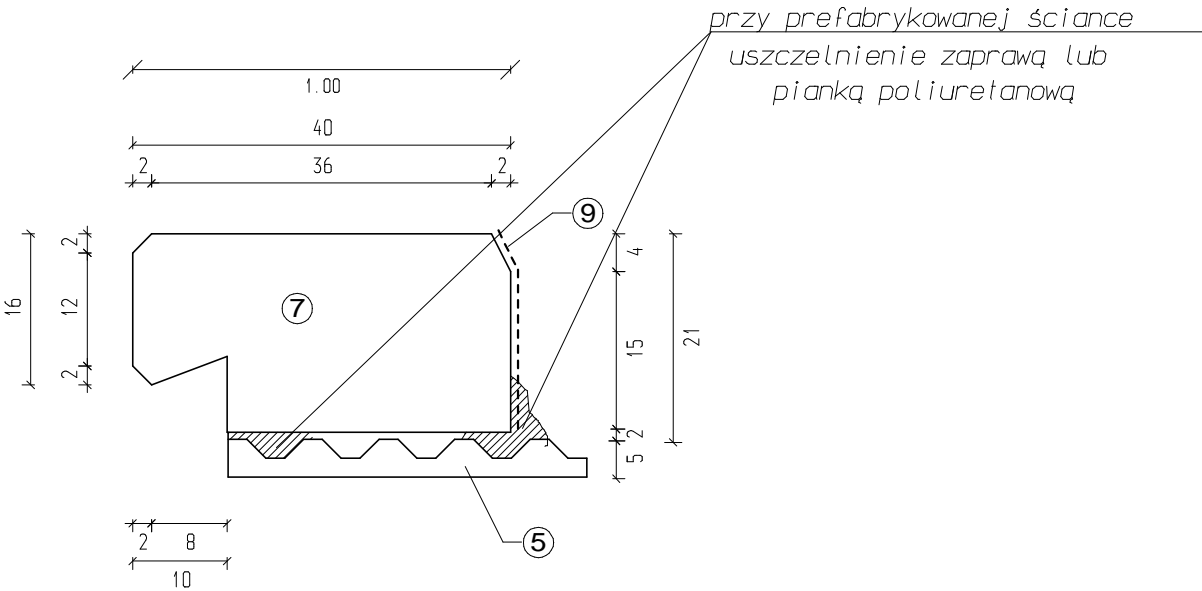
Widok ścianki czołowej



Przekrój ścianki



Szczegół A



przy prefabrykowanej ścianie
uszczelnienie zaprawą lub
pianką poliuretanową

- ① - beton asfaltowy AC 11 S 50/70 gr. 4cm
- ② - beton asfaltowy AC 11 W 50/70 gr. 4cm
- ③ - podbudowa z mieszanki tłucznia 0/63mm o gr. 20cm
- ④ - zasypka z gruntu rodzimego
- ⑤ - rury karbowane HDPE PECTOR OPTIMA ϕ 40cm
- ⑥ - ława z pospółki o gr. 15cm
- ⑦ - ścianka czołowa z betonu C_{30/35}
- ⑧ - istniejąca konstrukcja jezdni
- ⑨ - izolacja bitumiczna ścianek czołowych
- ⑩ - fundament ścianki czołowej z betonu C_{16/20}

| | | |
|----------------|--|-------------------|
| Pracownia | USŁUGI PROJEKTOWE i NADZORU Andrzej Mrugała 63-600 Kępno, Osiedle Kopa 2/10 | |
| Temat | Przebudowa drogi dojazdowej do gruntów rolnych w obrębie m.Wójcin na dz nr 1427 Droga powiatowa nr 4724E Wójcin - Goła | |
| Inwestor | Starostwo Powiatowe w Wieruszowie 98-400 Wieruszów, ul.Rynek 1-7 | CPV 45233142-6 |
| Rys. nr 5.2 | Ścianka przepustu | Skala 1:20 |
| Projektował | mgr inż. Daniel Mrugała | |