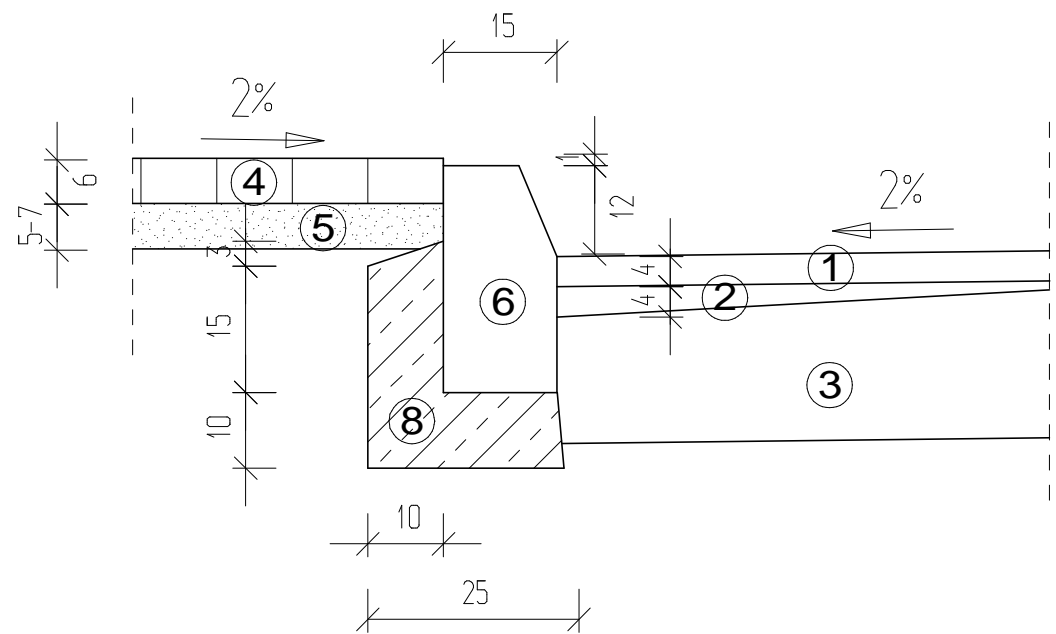
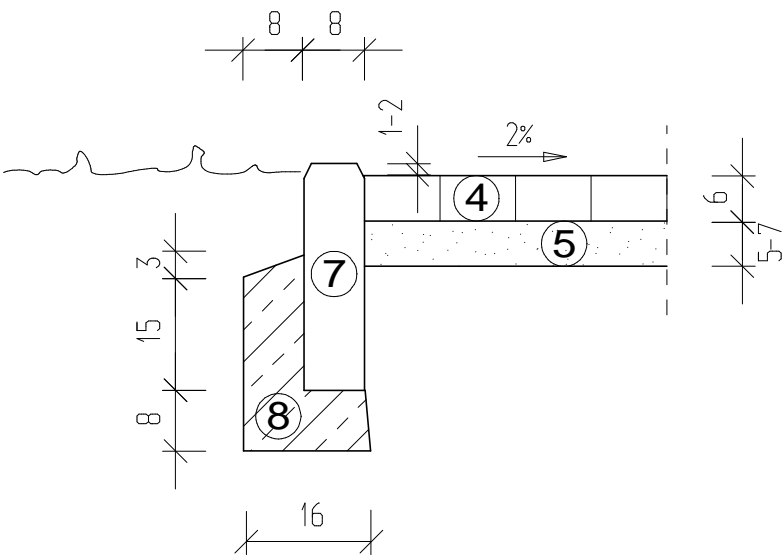


Szczegół A



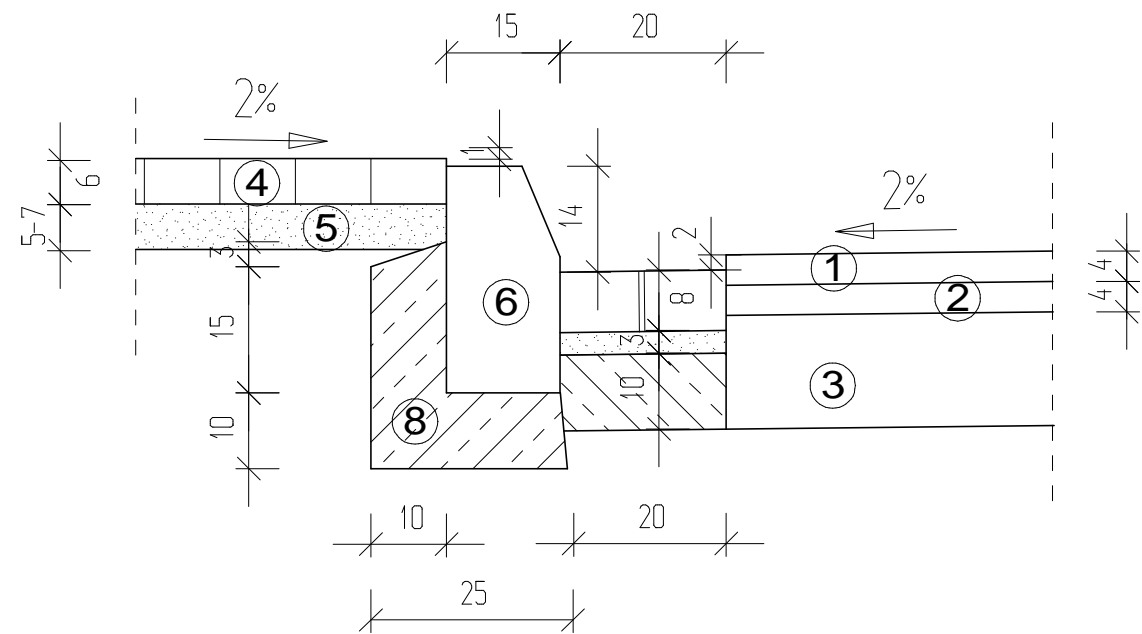
$V_{bet} = 0,046 \text{ m}^3/\text{mb}$

Szczegół B




$V_{bet} = 0,028 \text{ m}^3/\text{mb}$

Szczegół C



$V_{bet} = 0,066 \text{ m}^3/\text{mb}$

- ① - warstwa ścieralna z betonu asfaltowego AC 11 S 50/70 gr. 4cm
- ② - warstwa wyrównawcza z betonu asfaltowego AC 11 W 50/70 gr. 4cm
- ②a - warstwa wiążąca na poszerzeniu z AC 11 W 50/70 gr. 4cm
- ③ - istniejąca konstrukcja jezdni po sfrezowaniu gr. 5cm
- ④ - betonowa kostka brukowa gr. 6cm
- ⑤ - podsypka piaskowa gr. 5-7cm
- ⑥ - krawężnik betonowy 15x30x100cm
- ⑦ - obrzeże betonowe 8x30x100cm
- ⑧ - ława betonowa z C<sub>12/15</sub>
- ⑨ - górna warstwa podbudowy z mieszanki tłucznia 0/31.5mm gr. 5cm
- ⑩ - dolna warstwa podbudowy z tłucznia 31.5mm i 63.0mm gr. 15cm
- ⑪ - podsypka cementowo-piaskowa 1:4 gr. 3cm
- ⑫ - betonowa kostka brukowa gr. 8cm

Pracownia	USŁUGI PROJEKTOWE i NADZORU Andrzej Mrugała 63-600 Kępno, Osiedle Kopa 2/10		
Temat	Przebudowa drogi powiatowej nr 47733E ulica Wieluńska w Wieruszowie		
Stadium	Projekt budowlany	Kod CPV	45233161-5
Inwestor	Powiatowy Zarząd Dróg w Wieruszowie 98-403 Bolesławiec, Chotynin 53	Branża	Drogowa
Rys. nr	3/3	Szczegóły konstrukcyjne	Skala 1:10
Projektował	mgr inż. Daniel Mrugała		