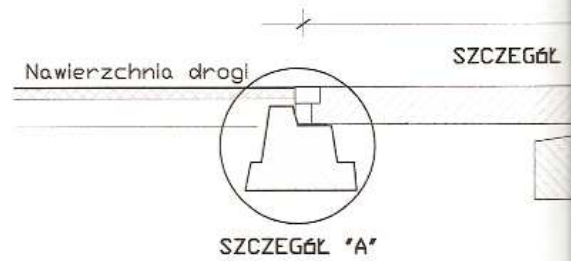
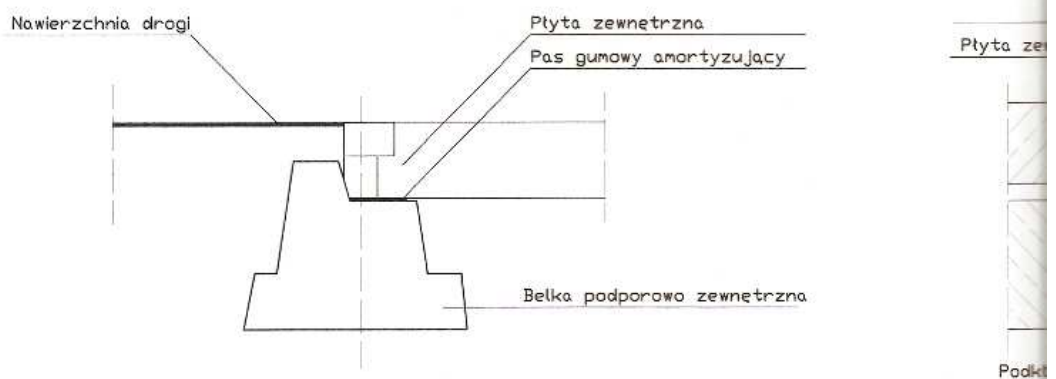


PRZEKRÓJ NORMALNY ZABUDOWY PRZE
SKALA 1:20

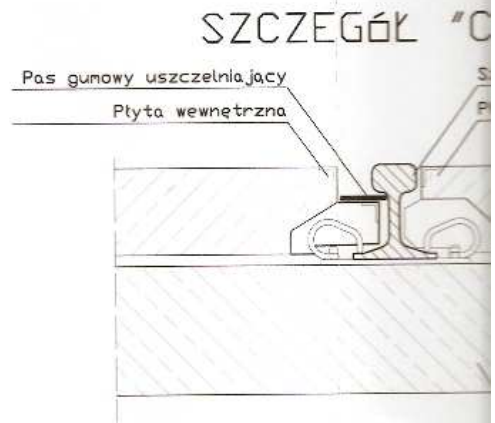
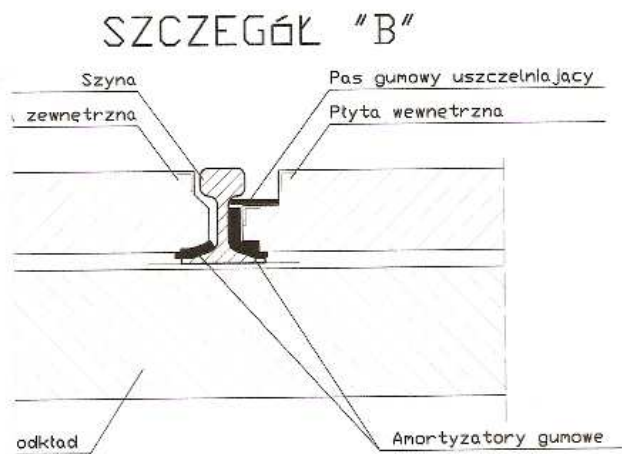
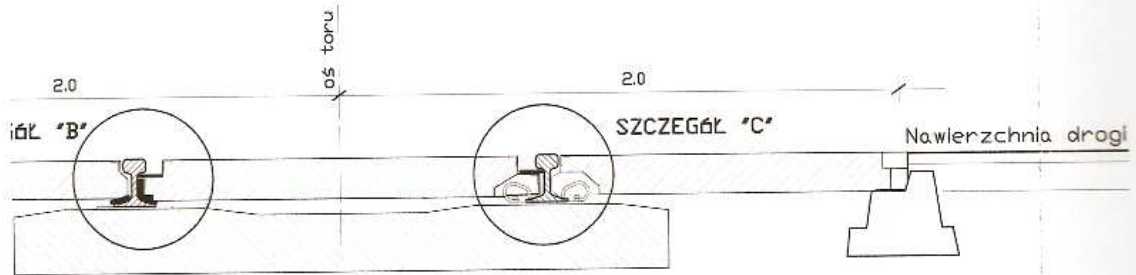


SZCZEGÓŁY KONSTRUKCYJNE
SKALA 1:10

SZCZEGÓŁ "A"



EJAZDU

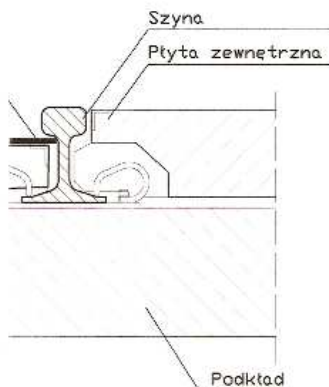


a drogi

PKP POLSKIE LINIE KOLEJOWE S.A.
ZAKŁAD LINII KOLEJOWYCH
w Ostrowie Wielkopolskim
ul. Wolności 30
63-400 OSTROW WIELKOPOLSKI

Wprowadzanie
NACZELNIK
mgr inż. *Janek Trzmiel*

GÓŁ "C"



komprojekt

Studio Projektów Budownictwa Komunikacyjnego

Komprojekt s.c. Teresa i Zenobiusz Lewandowscy
ul. Tatrzańska 108, 62-800 Kalisz

☎: (0-62) 7660647, fax: (0-62) 5016355
email: biuro@komprojekt.pl

Zadanie: **Przebudowa drogi powiatowej nr: 4708E
ul. Fabryczna w Wieruszowie**

Branża: **d r o g o w a**

Skala:	PRZEKRÓJ NORMALNY PRZEJAZDU KOLEJOWEGO SZCZEGÓŁY KONSTRUKCYJNE	Nr rys. 4
autorzy opracowania	Nr uprawnień	podpis
autor mgr inż. Zenobiusz Lewandowski	UAN.7342-70/94	<i>[Signature]</i>
opracował mgr inż. Teresa Lewandowska	UAN.7342-173/94	