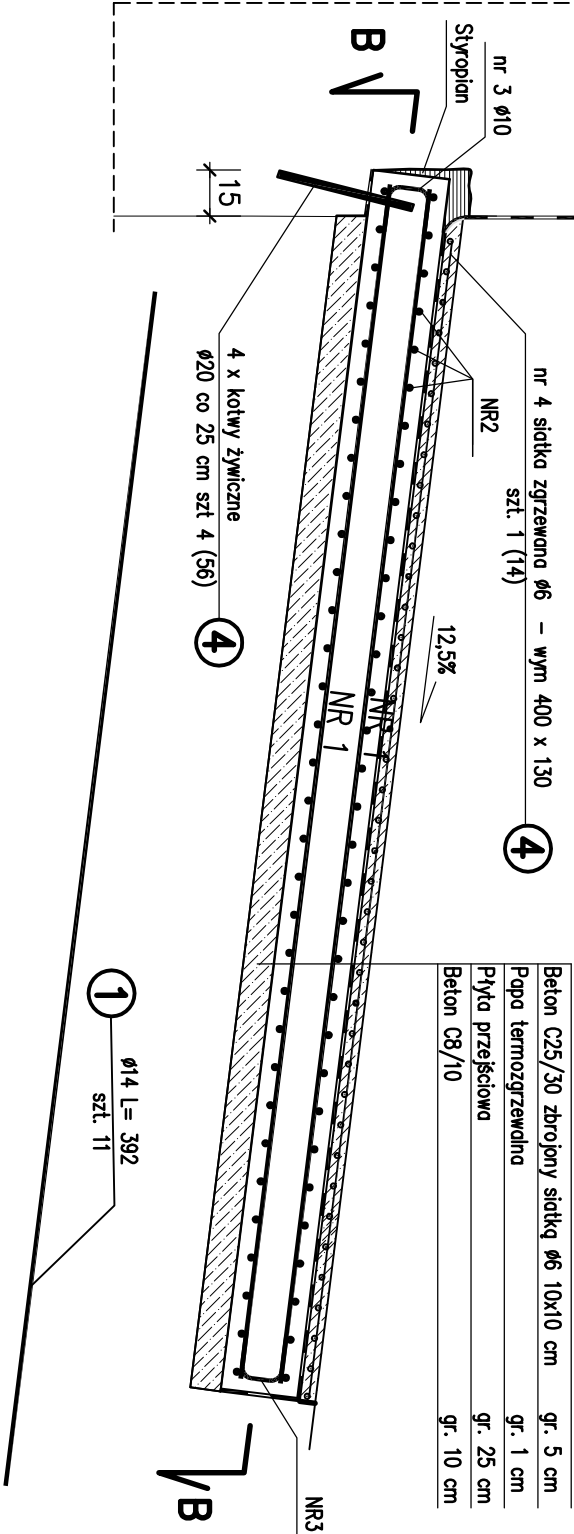
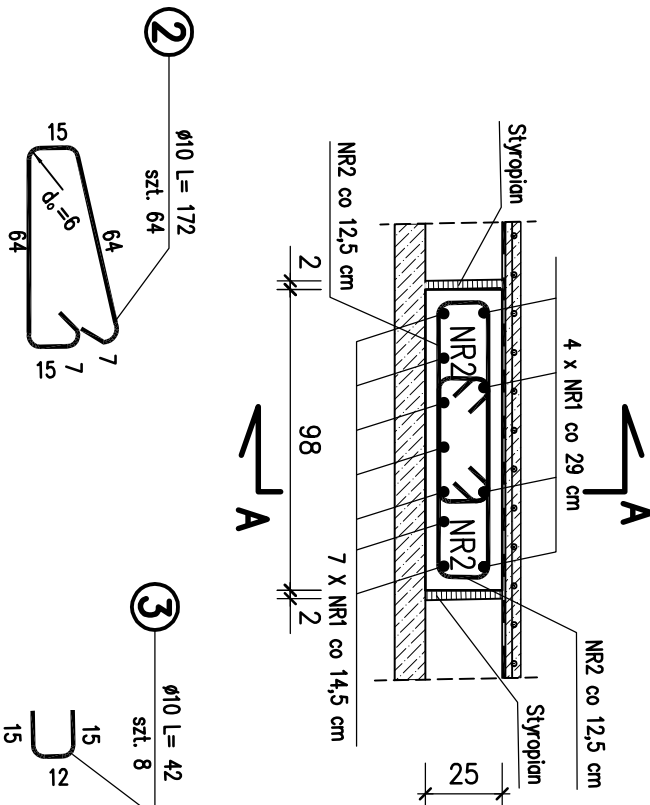


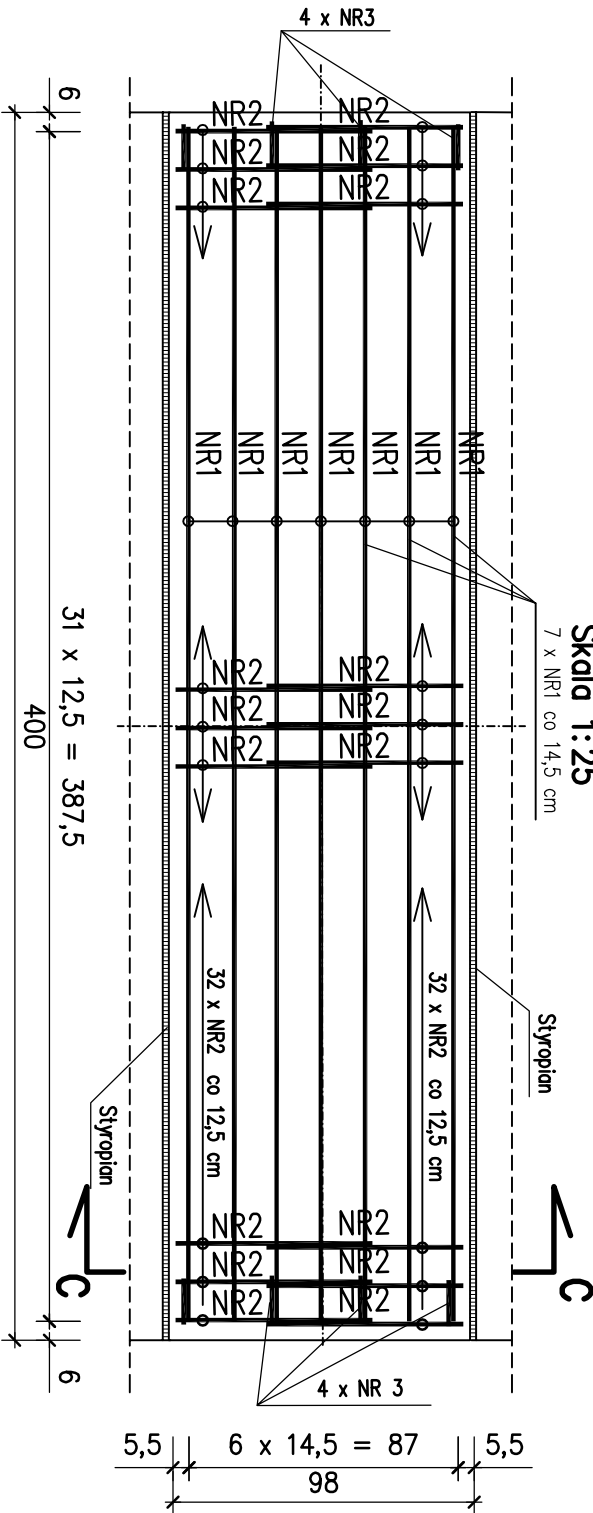
PRZĘKRÓJ A-A  
Skala 1:25



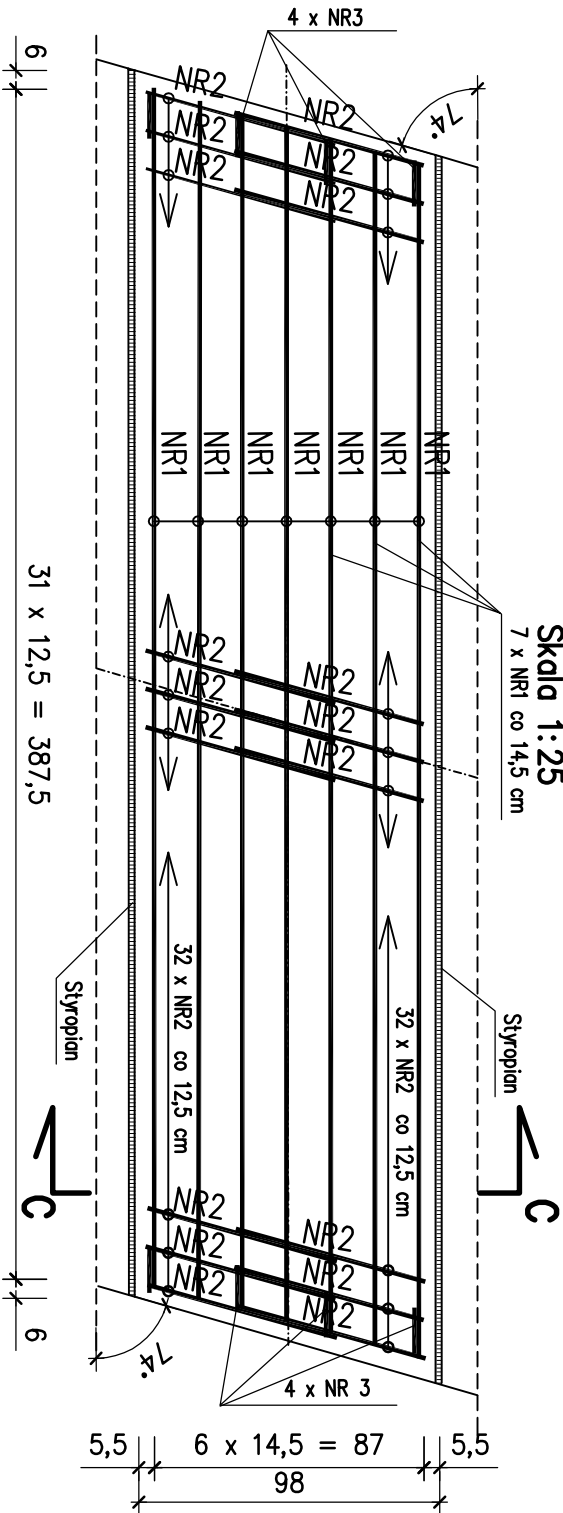
ELEMENT P2 – PRZĘKRÓJ C-C  
Skala 1:25



ELEMENT P5 – PRZĘKRÓJ B-B  
Skala 1:25



ELEMENT P6 – PRZĘKRÓJ B-B  
Skala 1:25



UWAGI:

1. BETON B35.
2. STAL ZBROJENIOWA (stal żebrowana B500SP).
3. OBUJĘTOŚĆ BETONU V = 14x1,0 = 14,0 m3 (dla 7xP5 + 7xP6).
4. Pręty zbrojenia Nr1-Nr5 takie same dla P5 i P6.

Razem		KG		(DLA 7 x P5 +7 x P6)					2090,5	
Ciężar ogólny		KG		324,8	979,9	730,5	55,3	—		
Ciężar 1 m pręta (1m siatki o szer.130)		KG		5,800	0,617	1,210	2,470	—		
Razem		m		56,0	1588,1	603,7	22,4	—		
P5 (P6)	14	5	20	0,40	4	56	—	—	—	
		4	6	4,00	1	14	56,0	—	—	
		3	10	0,42	8	112	—	47,0	—	
		2	10	1,72	64	896	—	1541,1	—	
		1	14	3,92	11	154	—	603,7	—	
	szt.	—	mm	m	szt.	szt.	mm			
Nazwa	Liczba	Rodzaj i średnica pręta	Długość	Liczba w 1 elemencie	Liczba ogólna	Długość ogólna				
	ba					Nr pręta	Ø 6	Ø 10	Ø 14	Ø 20
Elementy										