

MAPA DO CELÓW PROJEKTOWYCH

skala 1:500

miejsowość: Wyszaków

Jednostka ewidencyjna

identyfikator

10 1807 5

nazwa

Wieruszów

obręb ewidencyjny

identyfikator

10 1807 5.0012

nazwa

Wyszaków

nazwa układu współrzędnych

prostokątnych płaskich

2000/6

wysokości

Kronsztadt 86

Oznaczenie granic obszaru, który był przedmiotem aktualizacji

oznaczenie kancelaryjne zgłoszenia pracy geodezyjnej

GN.6640.93.2018

oznaczenie i informacje o służebnościach gruntowych mających wpływ na zagospodarowanie gruntów, zlokalizowanych w granicach projektowanej inwestycji

Mapa została wykonana bez ustalania obciążeń, o których mowa w par. 80 ust. 4 Rozporz. Dz. 263 poz. 1572 z 2011 roku

oznaczenie i symbol konturu użytku gruntowego, który nie jest ujemny w bazie danych ewidencji gruntów i budynków

data opracowania mapy:

10.02.2018 r.

sekcja: 6.154.22.18.3

GEODEZJA

SZKIC LOKALIZACJI skala 1:50 000

imię i nazwisko lub nazwa podmiotu, który wykonał mapę, oraz podpis osoby reprezentującej ten podmiot:

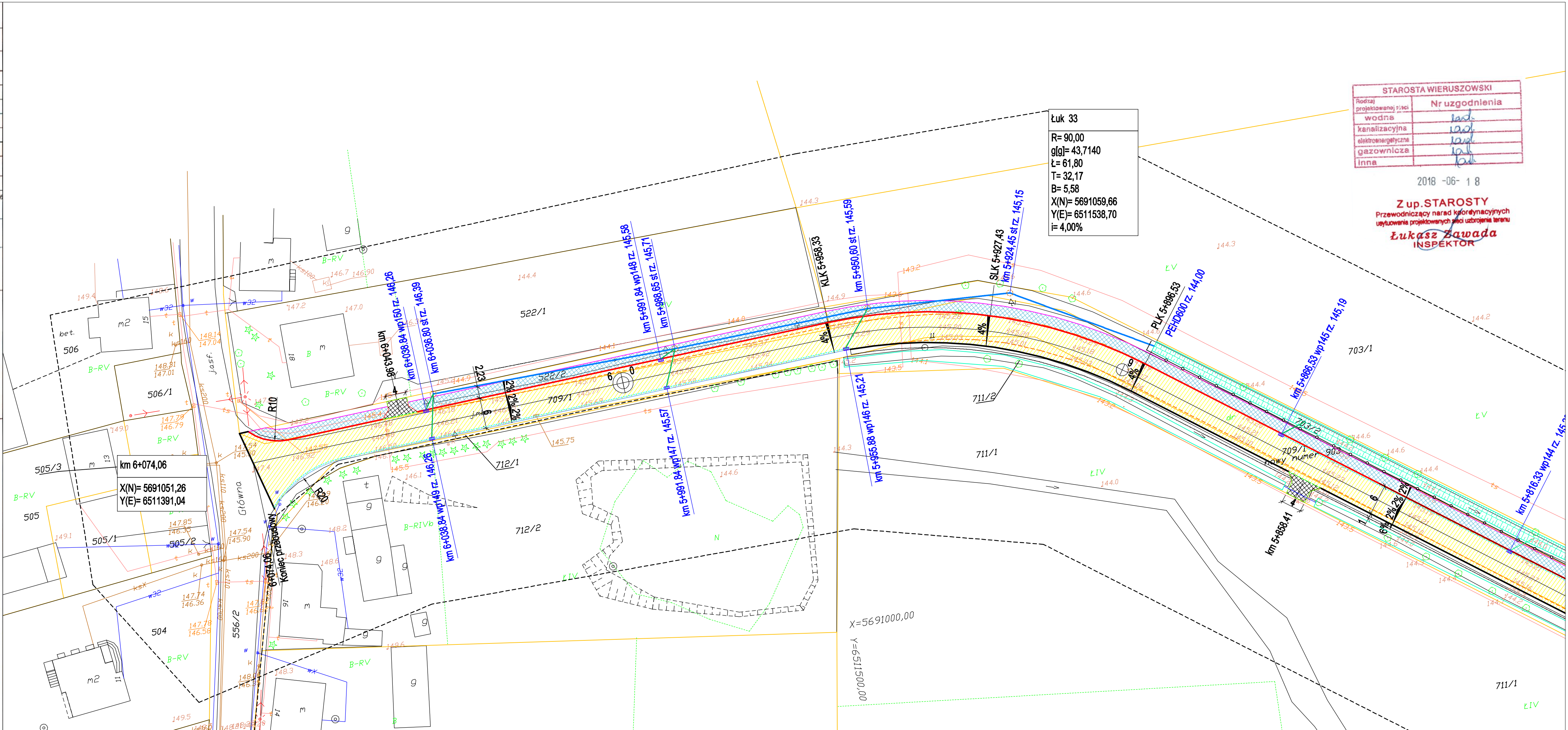
Pracownia Geodezyjna Jerzy Błach
98-432 Lubnice ul. Sadowa 9
tel. 607-238-365
PRACOWNIA GEODEZYJNA Jerzy Błach
98-432 Lubnice, ul. Sadowa 9
tel. 607 238 365
NIP 619-133-04-20 Regon 731016765

imię i nazwisko, numer świadectwa nadania uprawnień geodety, który sporządził mapę, oraz jego podpis:

Geodeta Uprawniony
inż. Jerzy Błach
Nr uprawnień zawodowych 19628

Podpisuje się, że niniejszy dokument został opracowany w wyniku prac geodezyjnych i kartograficznych, których rezultaty zawiera operat techniczny wpisany do ewidencji materiałów państwowego zasobu geodezyjnego i kartograficznego

STAROSTA WIERUSZOWSKI
P.1018.2018.SS1
(data wykonania operatu technicznego do ewidencji materiałów państwowego zasobu geodezyjnego i kartograficznego)
2018-06-18
Zup. STAROSTY
Krystyna Nawrocka
NACZELNIK WYDZIAŁU
(GEOD. KARTOGRAF. I GEOD. INŻYNIERSKA)
GEODETA POWIATOWY



Legenda /powierzchnie i elementy projektowane/

Przebudowa nawierzchni drogi z BA

Przebudowa chodnika o nawierzchni z kostki betonowej

Przebudowa chodnika o nawierzchni z BA

Przebudowa zjazdów o nawierzchni z kostki betonowej

Przebudowa zjazdów o nawierzchni z BA

Zjazdy do przełożenia

Przebudowywane zjazdy na drogi o nawierzchni z BA

Przebudowa nawierzchni drogi z SMA

Projektowana nawierzchnia z kostki granitowej

Umocnienie płytami typu "meba"

Projektowany krawężnik betonowy 15x22

Projektowany krawężnik betonowy 15x30

Proj krawężnik betonowy 15x22 na zjazdach

Przebudowywany krawężnik betonowy 15x22 na zjazdach

Projektowany krawężnik granitowy 20x30

Projektowany krawężnik granitowy 20x22

Projektowany opornik betonowy 12x25

Projektowane obrzeże betonowe 8x30

Remontowany przepust PEHD D400

Wpust deszczowy prostokątny D400

Wpust deszczowy podkrawężnikowo jezdniowy D400

Studnia teleskopowa

Studnia betonowa

PVC-U D200 SN8

PVC-U D250 SN8

PVC-U D315 SN8

PVC-U D350 SN8

PVC-U D400 SN8

PEHD600 SN8

Bariera U-14a

Bariera U-14a z pochwytem

Przykrawężnikowy ściek z kostki betonowej

Ściek prefabrykowany betonowy trójkątny

Proj. dwudzielną rurą osłonową Ø110 mm

Pobocze

Rów umocniony

Rów nie umocniony

Bariera U-11a

Granica działek

Investor:

Powiat Wieruszowski
ul. Rynek 1-7, 98-400 Wieruszów

Jednostka projektowa:

Projektowanie i Nadzory Inwestorskie Grzegorz Zagórný
Stradomia Wieruchnia 111, 56-500 Syców

Przebudowa drogi powiatowej nr 4706E Wieruszów - Cieszącin - Wyszaków

Projekt zagospodarowania terenu
km 5+830 - km 6+074,06

Stanowisko

Imię i Nazwisko

Nr uprawnień / Specjalność

Podpis

Projektant

mgr inż. Grzegorz Zagórný

55/DOŚ/04 73/DOŚ/06 /spec. drogowy/

Projektant

inż. Anna Duchnowska

100/DOŚ/06 /spec. kanalizacyj/

Stadium: PW

Branża: Drogowy

Skala 1:500 [m]

Rysunek nr 2.9

Data: 29.05.2018 r.