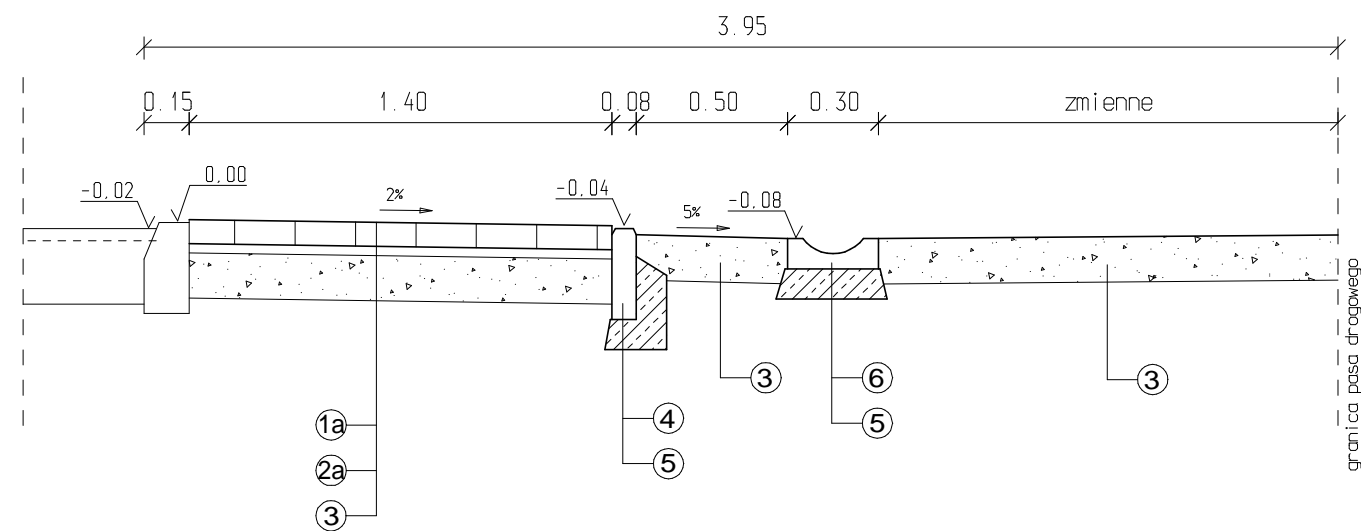
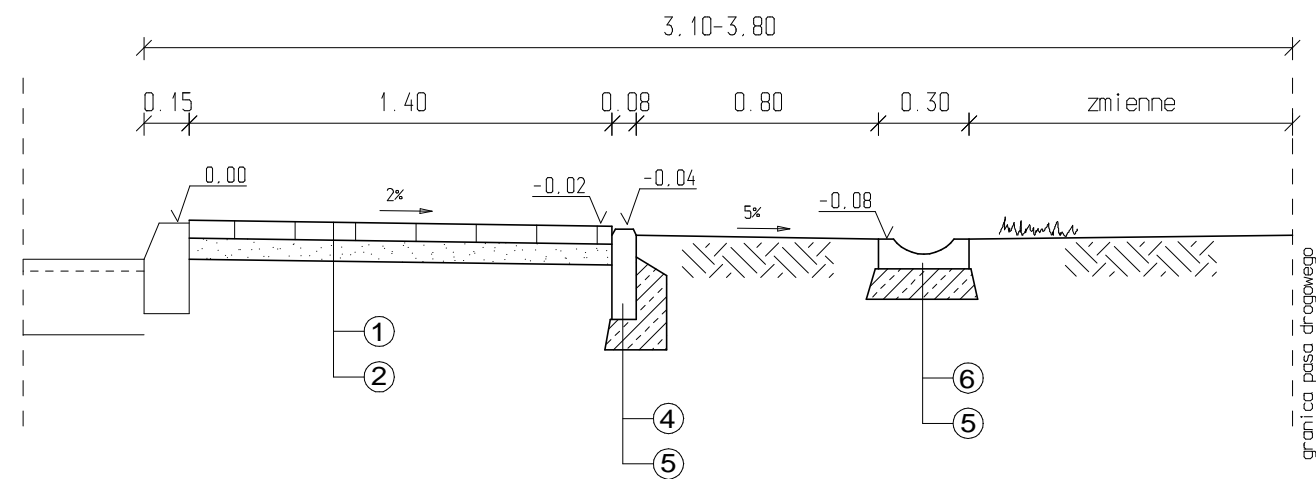



Przekrój normalny na zjazdach
od km 0+000 do km 0+152



od km 0+000 do km 0+152



- ① - betonowa kostka brukowa typu gr. 6cm
- ①a - betonowa kostka brukowa typu gr. 8cm
- ② - podsypka piaskowa gr. 5-7cm
- ②a - podsypka cementowo-piaskowa 1:4 gr. 3cm
- ③ - warstwa tłucznia 0/63mm gr. 15cm
- ④ - obrzeże betonowe 8x30x100cm
- ⑤ - ława z betonu C_{12/15}
- ⑥ - ściek z prefabrykatów betonowych 30x50x10cm
- ⑦ - płytki betonowe, chodnikowe 50x50x7cm
- ⑧ - grunt nasypowy
- ⑨ - rura krzywiona HDPE ø30cm
- ⑩ - ława żwirowa gr. 10cm

Pracownia	USŁUGI PROJEKTOWE i NADZORU Andrzej Mrugała 63-600 Kępno, Osiedle Kopa 2/10		
Temat	Przebudowa gruntowego chodnika drogi powiatowej 4714E w miejscowości Miesleszyn		
Studium	Projekt budowlany	Branża Drogowa	
Inwestor	Powiatowy Zarząd Dróg w Wieruszowie 98-403 Bolesławiec, Chotynin 53	Kod CPV 45233161-5	
Rys. nr 3/1	Przekroje normalne	Skala 1:25	
Projektował	mgr inż. Daniel Mrugała		