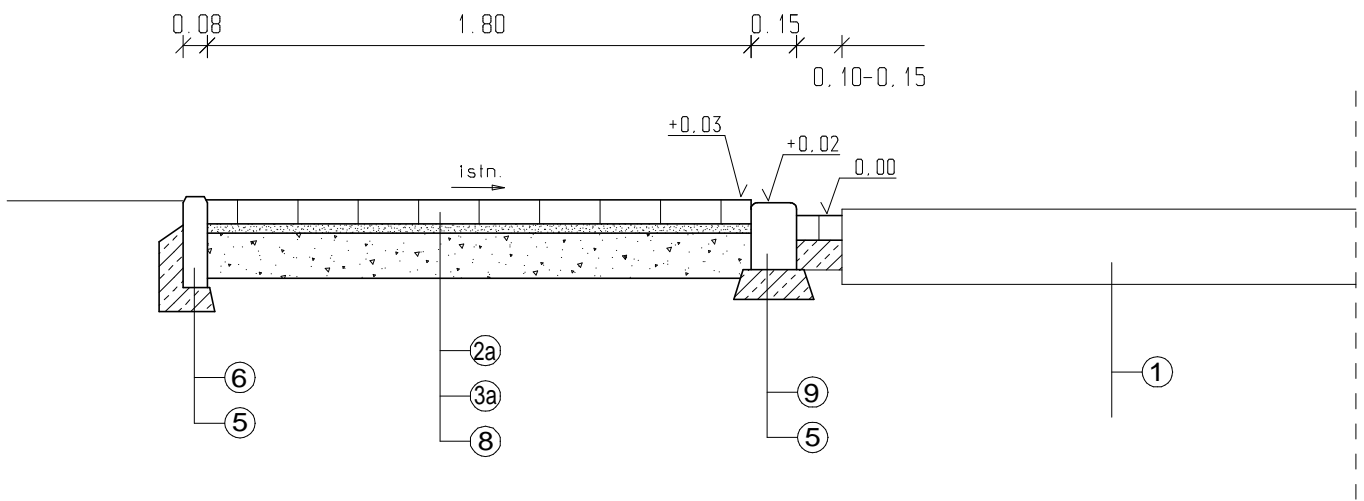
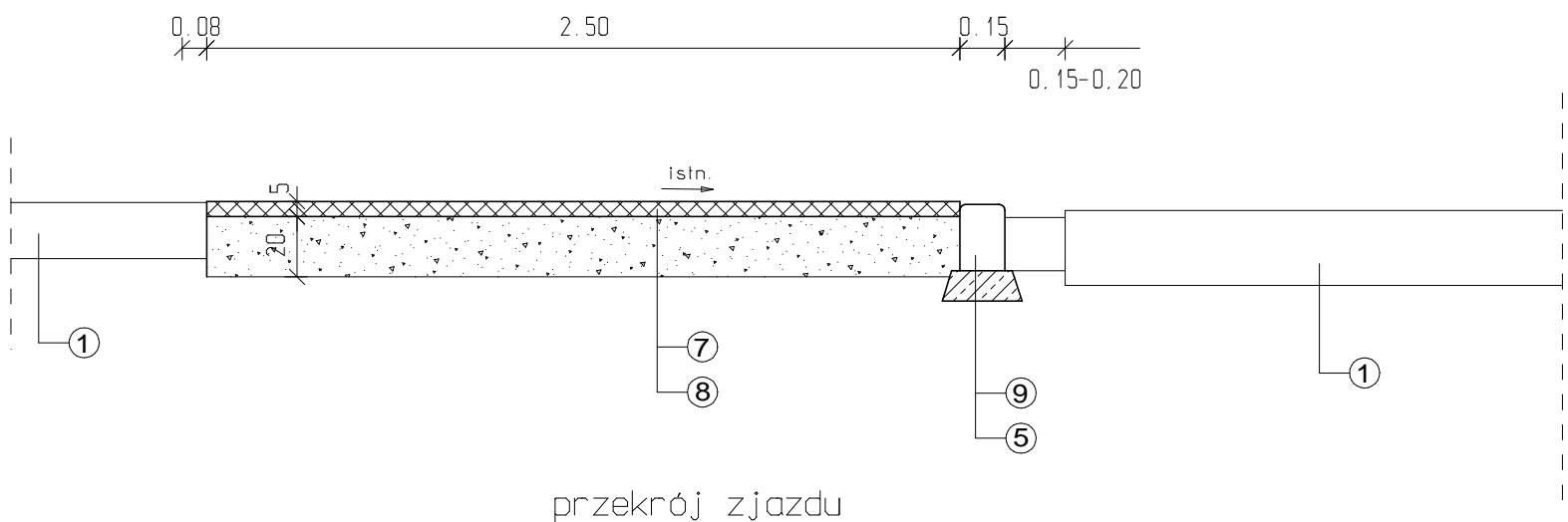
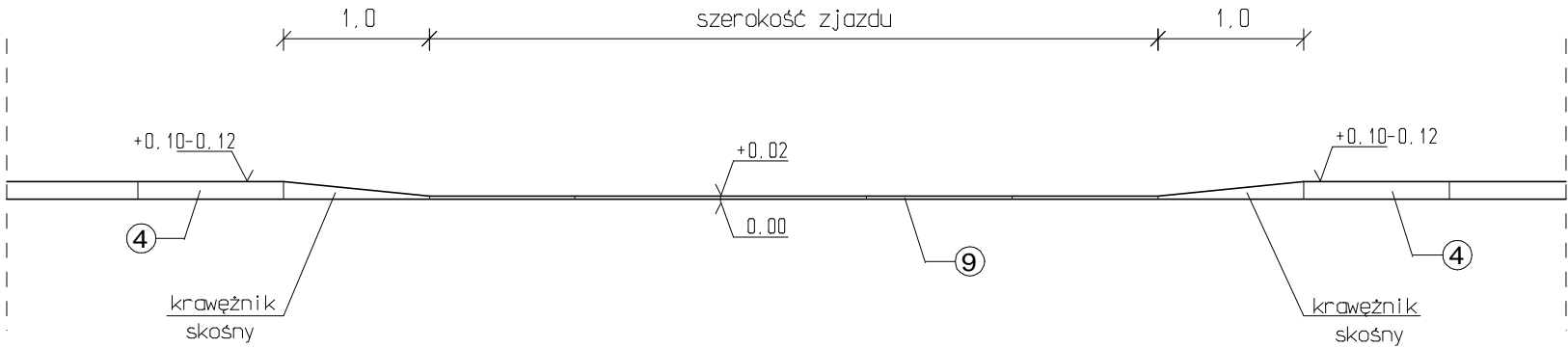


od km 0+810 do km 0+835



widok zniżenia krawężnika
(na zjazdach i przejściach)
skala 1:50

- ① - istniejąca konstrukcja jezdni
- ② - betonowa kostka brukowa typu Holland gr. 6cm
- ②a - betonowa kostka brukowa typu Holland gr. 8cm
- ③ - podsypka piaskowa gr. 5-10cm
- ③a - podsypka cementowo-piaskowa gr. 3cm
- ④ - krawężnik betonowy typu ulicznego 15x30x100cm
- ⑤ - ława betonowa z C_{12/15}
- ⑥ - obrzeże betonowe 8x30x100cm
- ⑦ - beton asfaltowy AC 11 S 50/70 gr. 5cm
- ⑧ - podbudowa z mieszanką tłuczni 0/63mm
- ⑨ - krawężnik najazdowy 15x22x100cm



Pracownia	USŁUGI PROJEKTOWE i NADZORU Andrzej Mrugała 63-600 Kępno, Osiedle Kopa 2/10	
Temat	Przebudowa chodnika w ciągu drogi powiatowej Nr 4729E ul. Podzamcze w Wieruszowie	
Studium	Projekt budowlany	Branża Drogowa
Inwestor	Powiatowy Zarząd Dróg w Wieruszowie 98-403 Bolesławiec, Chotynin 53	Kod CPV 45233161-5
Rys. nr 3/3	Przekroje normalne	Skala 1:25
Projektował	mgr inż. Daniel Mrugała	